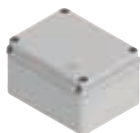


### FONDO AD ALTA CAPIENZA E PARETI LISCE - IP56

GW44117



#### CASSETTE DI DERIVAZIONE CON FONDO AD ALTA CAPIENZA E COPERCHIO BASSO A VITE - GRIGIO RAL 7035



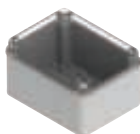
Codice	Dim. interne BxHxP (mm)	Ø max fori eseguibili	Altezza utile fondo	Viti coperchio (n. e tipo)	Conf. Imb.	Prezzo EURO
GW 44 114	100x100x80	48 mm	63 mm	4 - Acciaio inox	1/45	
GW 44 117	190x140x110	54 mm	83 mm	4 isol. a cerniera piombabili	1/16	
GW 44 118	240x190x130	54 mm	100 mm	4 isol. a cerniera piombabili	1/12	
GW 44 119	300x220x170	54 mm	119 mm	4 isol. a cerniera piombabili	1/7	
GW 44 120	380x300x170	54 mm	119 mm	4 isol. a cerniera piombabili	1/3	

**NOTE:** per ripristinare il doppio isolamento ed il grado di protezione IP originario delle cassette utilizzare i tappi coprivite in materiale isolante o le staffe di fissaggio a parete. Per tutte le combinazioni cassetta-piastre di fondo fare riferimento al sinottico.

**APPLICAZIONI:** permettono il collegamento di tubi fino a Ø 40mm per la versione 100x100x80mm e fino a Ø 50mm per le altre grandezze.

**CARATTERISTICHE:** per codici GW44117; GW44118; GW44119; GW44120, Ui=750V secondo EN 60670-1 e EN 60670-22. Per applicazioni in ambito fotovoltaico utilizzare le apposite staffe di fissaggio a parete cod. GW44621.

GW44137



#### CASSETTE DI DERIVAZIONE CON FONDO AD ALTA CAPIENZA E COPERCHIO BASSO TRASPARENTE A VITE GRIGIO RAL 7035



Codice	Dim. interne BxHxP (mm)	Ø max fori eseguibili	Altezza utile fondo	Viti coperchio (n. e tipo)	Conf. Imb.	Prezzo EURO
GW 44 137	190x140x110	54 mm	83 mm	4 isol. a cerniera piombabili	1/16	
GW 44 138	240x190x130	54 mm	100 mm	4 isol. a cerniera piombabili	1/12	
GW 44 139	300x220x170	54 mm	119 mm	4 isol. a cerniera piombabili	1/7	
GW 44 140	380x300x170	54 mm	119 mm	4 isol. a cerniera piombabili	1/3	

**NOTE:** per ripristinare il doppio isolamento ed il grado di protezione IP originario delle cassette utilizzare i tappi coprivite in materiale isolante o le staffe di fissaggio a parete. Per tutte le combinazioni cassetta-piastre di fondo fare riferimento al sinottico.

**APPLICAZIONI:** permettono il collegamento di tubi fino a Ø 50mm.

**CARATTERISTICHE:** per codici GW44137; GW44138; GW44139; GW44140, Ui=750V secondo EN 60670-1 e EN 60670-22. Per applicazioni in ambito fotovoltaico utilizzare le apposite staffe di fissaggio a parete cod. GW44621.

SERIE 44 CE