

SHARK
SIXEIGHT
 series 68
 IP68 GEL INSULATED JOINTS



Il primo giunto in gel testato e certificato IP68.
 Il grado di protezione IP certificato da Intertek garantisce nella condizione ordinaria di servizio un valore pari a 68:



68



Protezione totale contro la polvere

Il giunto completamente chiuso con il cavo al suo interno è totalmente protetto contro l'accesso a parti in tensione e contro la polvere

68



Protezione contro l'acqua

Il giunto completamente chiuso con il cavo al suo interno è totalmente protetto contro l'accesso di acqua per immersioni permanenti fino a 10 metri di profondità



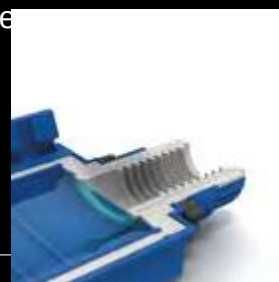
Shark SIXEIGHT è stato selezionato dall'Osservatorio permanente del Design dell'ADI, l'Associazione per il Disegno Industriale, per l'inclusione nell'ADI Design Index, la pubblicazione annuale di ADI che raccoglie il miglior design italiano messo in produzione



cremagliere di sicurezza
 senza alcuna operazione aggiuntiva
 impediscono automaticamente
 lo svitamento dei dadi e la riapertura
 della giunzione con l'accesso a parti
 in tensione, se non con l'utilizzo
 di utensile, come prescritto
 dalla Norma CEI 64/8

senza paratie

per una
 installazione
 ancora più
 semplice
 e rapida



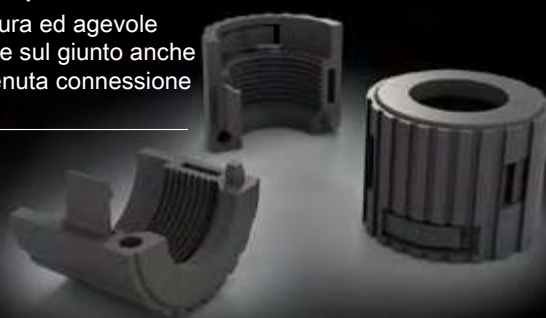
guarnizioni modulari

per una installazione ottimale
 e garanzia delle migliori
 prestazioni di sigillatura con cavi
 di differente sezione e diametro
 esterno

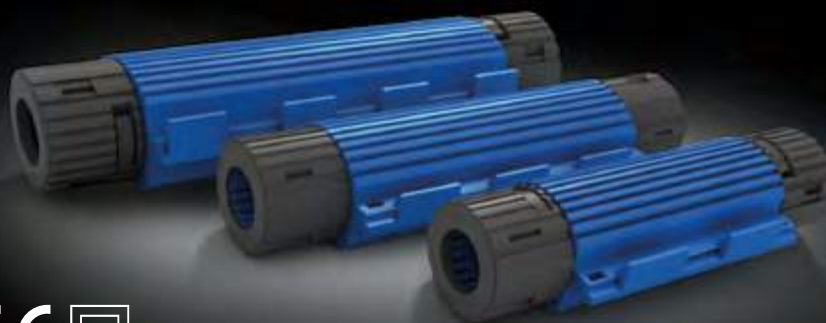


dadi componibili

per una sicura ed agevole
 installazione sul giunto anche
 dopo l'avvenuta connessione
 dei cavi



3 misure disponibili



EN 50393
 EN 60529



SHARK
SIXEIGHT
series 68

1

- Conforme alla Norma per giunti bassa tensione 0,6/1 kV (CEI EN 50393)
- Autoestinguente (conforme a EN 60695-2-11)
- Bassa emissione di fumi e gas tossici (conforme a CEI-20-37/2-1 e CEI 20-37/4)
- **Grado di protezione IP68** (conforme a CEI EN 60529) testato a 10 metri con certificazione indipendente Intertek)
- Temperatura di esercizio: da -20 a +90 °C
- Conforme alla direttiva 2011/65/UE (RoHS 2)



Applicazioni

- Posa in immersione permanente
- Posa interrata
- Posa aerea
- Posa in cavidotti
- Installazioni temporanee

Vantaggi

- 100% impermeabile
- 100% impenetrabile
- Pronto all'uso
- Riaccessibile
- Nessuna resina e nessun gel da colare
- Operatività immediata
- Ottimo isolamento elettrico
- Nessun accesso accidentale alle parti in tensione
- Buona resistenza meccanica
- Senza scadenza
- Prodotto non pericoloso



testato ufficialmente
da Intertek



100%
impenetrabile



100%
impermeabile



pronto
all'uso



immersione
permanente



Shark 6801

IP68
10 m

CE

cod. SH6801

Giunto in gel IP68
Connessione in linea
Cavi fino a 5 poli *

Contenuto del kit

- Giunto in gel - size 1
- Dadi di serraggio e isolamento del giunto
- Istruzioni di montaggio

Tabella di impiego



Connessione IN LINEA IP68

Numero di poli	Sezione dei conduttori (mm ²)	
	min	max
1	25 *	50 *
2	1,5 *	6 *
3		
4		

Diametro dei cavi (min-max): 12-18 mm

* Con connettori appropriati



Shark 6801 Giunto in gel IP68

Connettori opzionali



MR 10

cod. MR0050

Connettore cilindrico testa-testa
Serraggio a bulloni con testa a rottura



- Connettore in alluminio stagnato con bulloni di serraggio in acciaio con testa a rottura
idoneo per connessioni rame-rame, alluminio-alluminio e rame-alluminio
- Installabile senza l'utilizzo di utensili aggraffatori



Guarda il video

Tabella di impiego

Numero di poli	Sezione dei conduttori (mm ²)	
	min	max
⊙	25	50

Diametro dei cavi (min-max): 12-18 mm

MH0306

cod. MH0306

Morsettieria mammut tripolare isolata



- Conforme alle Norme **DIN EN 60998 e CSA/UL** e a marchio **VDE** - Corrente 20 A



Guarda il video

Tabella di impiego

Numero di poli	Sezione dei conduttori (mm ²)	
	min	max
⊙⊙⊙	2,5	6

Diametro dei cavi (min-max): 12-18 mm

MC306-RJ

cod. MC0306RJ

Morsettieria tripolare preassemblata isolata



- Connettori in ottone
- Corpo isolante in PA
- Grani di serraggio in acciaio con testa a brugola
- A richiesta disponibile versione adatta per connessioni rame-rame, alluminio-alluminio e rame-alluminio**



Guarda il video

Tabella di impiego

Numero di poli	Sezione dei conduttori (mm ²)	
	min	max
⊙⊙⊙	2,5	6

Diametro dei cavi (min-max): 12-18 mm

CP0306

cod. CP0306

Kit 5 connettori isolati a compressione



- Corpi conduttori in rame stagnato adatti per **connessioni rame-rame e alluminio-alluminio**
- Forniti in confezione da 5 pz.



Guarda il video

Tabella di impiego

Numero di poli	Sezione dei conduttori (mm ²)	
	min	max
⊙⊙⊙	2,5	6

Diametro dei cavi (min-max): 12-18 mm

