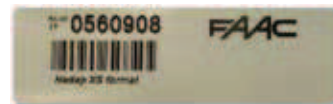


Unità per controllo accessi veicolari con rilevazione a distanza UHF 868

L'unità per controllo accessi veicolari AT4 868 UHF, è concepita per l'identificazione di veicoli dotati di TAG passivo autoadesivo applicato sul parabrezza dell'autoveicolo. Il riconoscimento avviene ad una distanza massima di 4 metri.



AT4 868



TAG UHF 868

Modello	Descrizione	Codice articolo
AT4 868	Unità di lettura	103162
TAG UHF 868	Transponder passivi	786348

CARATTERISTICHE TECNICHE

Unità di lettura	per rilevazione fino a max 4 m
Lettores di TAG	passivi UHF 868
Struttura	alluminio con supporto snodato
Installazione	a parete o su palina
Frontale	in materiale plastico
Ingombri	200 x 220 x 47 mm
Peso	1 Kg
Temperatura ambiente di funzionamento	-20°C ÷ +55°C
Corrente assorbita / tensione di alimentazione	1A a 12V e 0,5A a 24V
Grado di protezione	IP 65
Interfaccia	RS232 o OMRON ISO 7811/2
Distanza massima tra lettore e unità di gestione	50 m

CARATTERISTICHE TECNICHE

Modello	Distanza max di lettura	Fissaggio	Dimensioni
TAG UHF 868	4 m	autoadesivo	90 x 27 mm (L x H)

APP. ELETTRONICHE



COBRA5000 plus
Fornito con alimentatore stabilizzato e contenitore LM (IP55)

Codice articolo [316030](#)

ACCESSORI

Detector monocanale FG1

Codice articolo [785529](#)

Palo di sostegno per AT4 e AT4 868

Codice articolo [722233](#)

Contenitore mod. E per schede elettroniche

Codice articolo [720119](#)

Detector bicanale FG2

Codice articolo [785527](#)

Scheda MINISERVICE

Codice articolo [790904](#)

Avvertenze

- La portata massima di lettura si può realizzare solo nelle seguenti condizioni:
 - - allineamento frontale letture - TAG
 - - fissaggio in posizione orizzontale del TAG
 - - applicazione del TAG su vetro non schermato
 - - da non utilizzare per controllo accessi veicolare misto auto e camion/bus
 - Il TAG autoadesivo può essere danneggiato in caso di rimozione