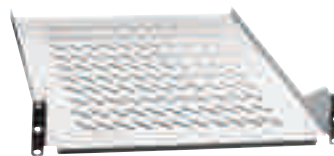


Armadi Rack 19"

Ripiani



Ripiani fissi profondità 250/400mm

Descrizione

Ripiani fissi 19" a sbalzo in lamiera verniciata, profondità 250 e 400 mm, fissaggio anteriore, per il supporto di apparecchiature non modulari e adatti all'installazione in armadi rispettivamente con profondità minima 320 e 520 mm.

Caratteristiche generali

Installazione	Su armadi rack 19", fissaggio frontale
Struttura	Corpo in lamiera verniciata; portata 20/40 Kg
Dimensioni	19"; ingombro 2 Unità; profondità 250/400 mm
Colore	Grigio RAL 7035

Ripiani fissi su 4 montanti 19" profondità 470/600mm

Descrizione

Ripiani fissi 19" in lamiera verniciata, profondità 470 e 600 mm, fissaggio anteriore e posteriore su 4 montanti, per il supporto di apparecchiature non modulari e adatti all'installazione in armadi rispettivamente con profondità minima 600 e 800mm

Caratteristiche generali

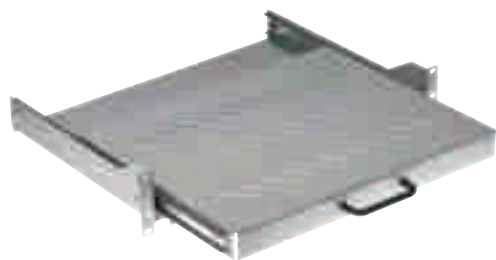
Installazione	Su armadi rack 19"; fissaggio su 4 montanti
Struttura	Corpo in lamiera verniciata con pannello posteriore di sostegno incluso; portata 80 Kg
Dimensioni	19"; ingombro 2 Unità; profondità 470/600 mm
Colore	Grigio RAL 7035

Codice	Descrizione
2011004	Ripiano fisso 2U / 19", prof.250mm
2011003	Ripiano fisso 2U / 19", prof.400mm

Codice	Descrizione
2011079	Ripiano fisso 19" prof. 470 mm - fissaggio su 4 montanti
2011070	Ripiano fisso 19" prof. 600 mm - fissaggio su 4 montanti

Armadi Rack 19"

Ripiani



Ripiano estraibile profondità 480 mm

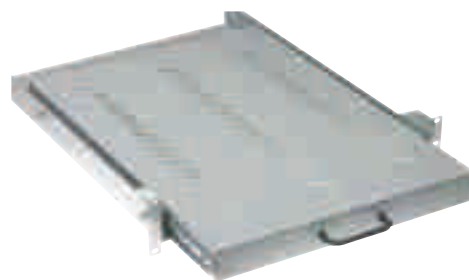
Descrizione

Ripiano estraibile 19" in lamiera verniciata, profondità 480 mm, fissaggio anteriore o su 4 montanti con barra posteriore, per il supporto di apparati non modulari e adatto all'installazione in armadi con profondità minima 600 mm.

Caratteristiche generali

Installazione	Su armadi rack 19"; fissaggio frontale
Struttura	Corpo in lamiera verniciata; portata 25 Kg
Dimensioni	19"; ingombro 2 Unità; profondità 470 mm
Colore	Grigio RAL 7035

Codice	Descrizione
2011019	Ripiano estraib. 2U/19", prof. 480mm



Ripiano estraibile su 4 montanti profondità 600 mm

Descrizione

Ripiano estraibile 19" in lamiera verniciata, profondità 600 mm, fissaggio anteriore e posteriore su 4 montanti, per il supporto di apparati non modulari e adatto all'installazione in armadi con profondità minima 800 e 1000 mm.

Caratteristiche generali

Installazione	Su armadi rack 19"; fissaggio su 4 montanti
Struttura	Corpo in lamiera verniciata; portata 40 Kg
Dimensioni	19"; ingombro 2 Unità; profondità 600 mm
Colore	Grigio RAL 7035

Codice	Descrizione
2011089	Ripiano estraib. 19", prof.600mm - fissag.su 4 montanti