

INSTALLATION INSTRUCTIONS / ISTRUZIONI DI MONTAGGIO

MINIMAL

cod. SOS057	White / Bianco
cod. SOS058	Steel - grey cable / Acciaio - cavo grigio
cod. SOS059	Steel - red cable / Acciaio - cavo rosso

INDOOR LIGHTING / ILLUMINAZIONE DA INTERNI
Metal suspended lamp / Lampada da sospensione

ELECTRIFICATION

220-240V ~ 50/60Hz / E27 - 60Wmax IAA

L'apparecchio d'illuminazione è sicuro solo se installato da personale addestrato, utilizzato rispettando la destinazione d'uso e osservando le norme di manutenzione. La sostituzione di parti deve essere fatta da personale qualificato, rispettando le norme vigenti e utilizzando materiali di uguali caratteristiche elettriche, termiche e meccaniche. In caso di difetto o di dubbio rivolgersi al rivenditore. Sostituire immediatamente vetri e lampade difettose. Conservare l'istruzione per la manutenzione. Il simbolo CE significa che l'apparecchio è conforme alle Direttive 2006/95/CE e 2004/108/CE e 2011/65/EU RoHS 2.

A fine vita è "Rifiuto di Apparecchio Elettrico e Elettronico" (RAEE). Riciclare è rispettare l'ambiente e la legge (DIR96/02/CEE): informarsi e riciclare in punti di raccolta differenziata previsti dalla legge (in Italia l'abuso è punibile, art 50 e segg D.Lgs. 22/1997).

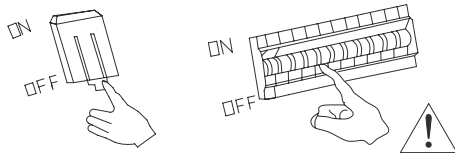
(Art. 33.1 del Regolamento 1907/2006 sulla limitazione sostanze chimiche REACH). Conservare le istruzioni.



The luminaire is safe only if it is installed by trained personnel and used in compliance with the intended use and maintenance standards. Replacement of parts must be done by qualified personnel in compliance with applicable standards and by using materials of equal electrical, thermal and mechanical characteristics. Contact the dealer in case of defects or doubts. Immediately replace defective glasses and lamps. Preserve maintenance instructions. The CE mark means that the device complies with European Directives 2006/95, 2004/108 and 2011/65/EU RoHS 2.

At the end of its useful life, it becomes an "Electrical and Electronic Device Waste" (RAEE). Recycle in order to respect the environment and law (European Directive 96/02); get inform and recycle waste in the collection points provided by law (in Italy, misuse is punishable pursuant to article 50 et seq. of Legislative Decree 22/1997).

(Art. 33.1 of Regulation 1907/2006 on the limitation of chemical substances REACH). Preserve the instructions.



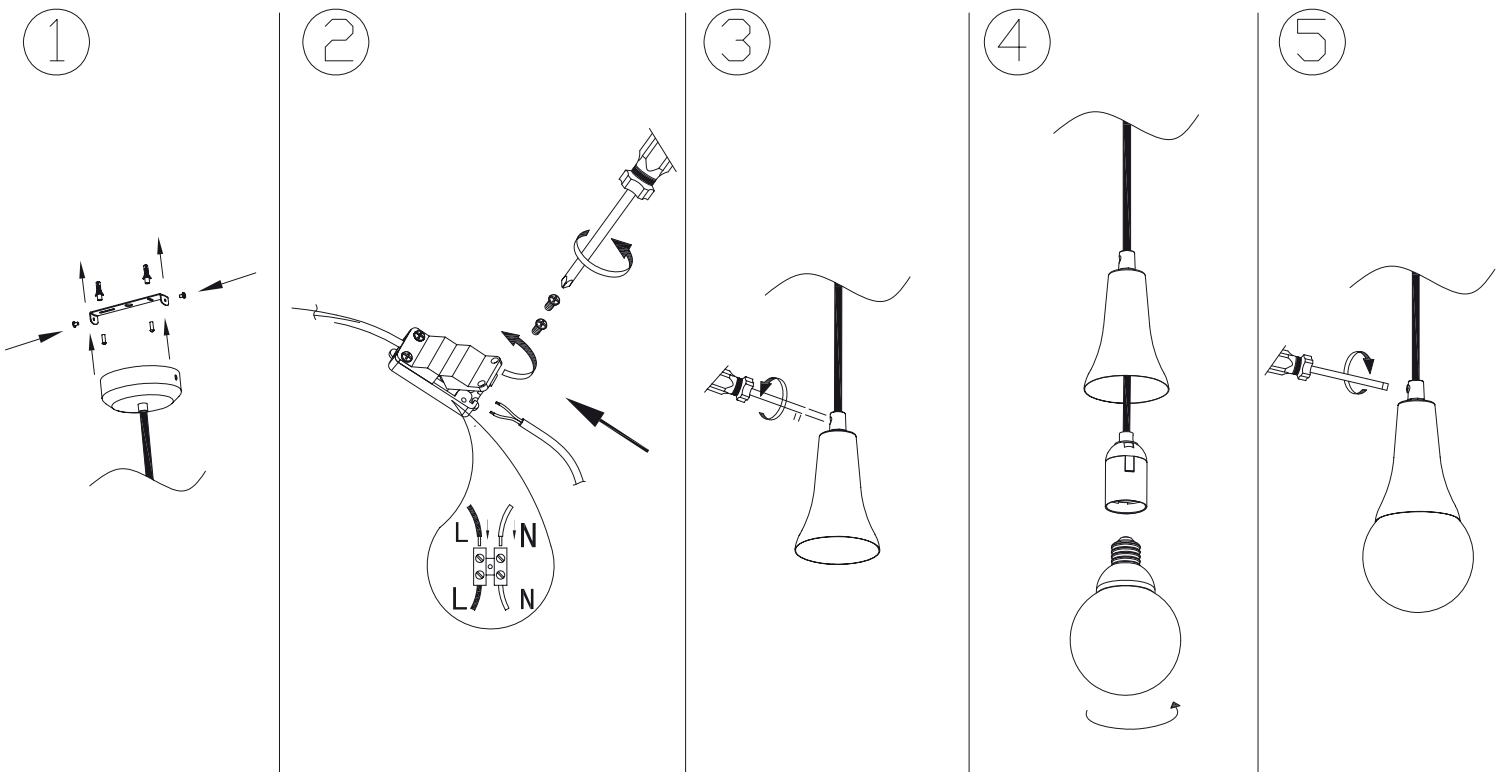
All wiring should be done by a qualified electrician according to your regulation of your country.

Before starting installation, make sure that the power is disconnected by turning off the circuit breakers to the outlet box and associated wall switch location.

1. Do not touch light bulb with your hands, use a soft cloth.
2. Do not connect if lamp is damaged (cracked, broken, etc).
3. The light bulb must not exceed the maximum Watts indicated on the lamp.
4. Do not use extension cords for the connection.
5. The light bulb heats up quickly. Do not touch when it is lit.
6. Do not install close to fountains, pools, etc. Constant dripping water or water jets on the lamp may damage it.

Tutti i collegamenti devono essere effettuati da un elettricista qualificato secondo le norme vigenti nel tuo paese. Prima di iniziare l'installazione accertarsi che l'alimentazione sia scollegata spegnendo gli interruttori automatici della scatola di derivazione e dell'interruttore a parete.

1. Non toccare la lampadina con le mani, utilizzare un panno soffice.
2. Non connettere se la lampadina è danneggiata.
3. La lampadine non deve essere di un wattaggio superiore a quello indicato.
4. Per la connessione non utilizzare prolunghie.
5. La lampadina si riscalda velocemente.
6. Non installare vicino a fontane e piscine; la presenza costante di acqua sulla lampada può danneggiarla.



Apparecchio adatto al montaggio diretto su superfici normalmente infiammabili, es. legno (60598-1 vecchia ed.)
Device suitable for direct mounting on normally flammable surfaces, e.g. wood (60598-1 old edition)



In Apparecchio in classe di isolamento II secondo IEC417:
"le parti metalliche esposte non devono andare in contatto con parti dell'installazione elettrica collegate a un conduttore di protezione".
Luminaire in class II according to IEC417: "exposed metal parts must not come into contact with parts of the electrical installation connected to a protective conductor".