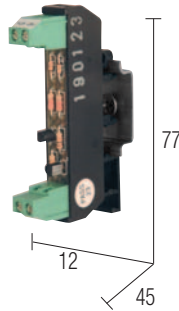


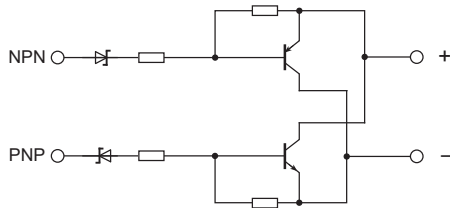
Invertitore di segnali NPN e PNP

- Trasforma sensori NPN in PNP e viceversa
- Ingombro ridotto



NOTE SCHEMA DI PRINCIPIO

(1) range 17...30 Vdc



VERSIONI	Cod. XNPNPNP CI-NPN/PNP	APPLICAZIONI
DATI TECNICI DI INGRESSO		Converte segnali di sensori PNP in NPN e viceversa. Permette di adattare a qualsiasi ingresso PLC tutti i sensori presenti sul mercato indipendentemente dalla polarità di uscita, ed è di grande aiuto nelle manutenzioni in caso di indisponibilità del sensore di ricambio adatto.
Tensione di ingresso	24 Vdc (1)	
Corrente max	200 mA	
Frequenza max.	120 kHz	
DATI TECNICI GENERALI		
Corrente In stato di OFF	—	
Norme EMC	EN 61000-6-2, EN 61000-6-4	
Norme di riferimento	IEC 664-1, DIN VDE	
Categoria di sovratensione	II	
Grado di inquinamento	2	
Grado di protezione	IP 20 IEC 529 EN60529	
Temperatura ambiente	0...55°C	
Tipo di collegamento	morsetti a vite 2.5 mm ² fissi	
Materiale del contenitore	Poliammide UL94V-0	
Peso approssimativo	20 g	
Montaggio	verticali su guida, affiancati	
ACCESSORI DI MONTAGGIO	PR/3/AC, PR/3/AS PR/DIN/AC - PR/DIN/AS - PR/DIN/AL	
Profilato d'appoggio a norma IEC60715/TH35-7.5	—	
Profilato d'appoggio a norma IEC60715/G32	—	
Ponte di parallelo	rosso — bianco — blu —	

ESEMPIO DI COLLEGAMENTO

