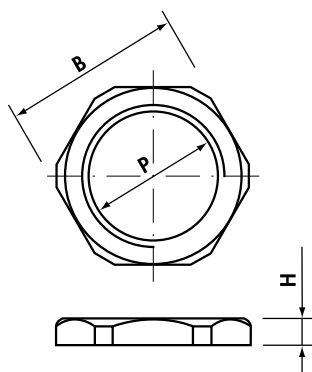


CONTRODADI IN OTTONE NICHELATO

Caratteristiche Tecniche:

MATERIALE :
CuZn39Pb3 Nichelato

**SPESORE DEL RIVESTIMENTO
SUPERFICIALE :** 2 ÷ 4 µm

TEMPERATURA DI IMPIEGO :
-25°C ÷ +100°C (continua)

**RESISTENZA DEL MATERIALE
AGLI AGENTI CHIMICI:** Vedi allegato A
(R=Resistente; RL= Resistenza Limitata;
NR= Non Resistente)

Cembre SpA

Via Serenissima, 9 - 25135 Brescia (Italia)
Tel.: 030 36921 - Telefax: 030 3365766
www.cembre.com - E-mail: info@cembre.com

Preparato da: Uff. Marketing

Passo METRICO M 1,5 CEI EN 60423

Tipo Ottone Nichelato	P	B Chiave (mm)	H (mm)	Imballo standard/minimo
2033M12N	M12X1,5	15	2,8	2.000/100
2033M16N	M16X1,5	19	2,8	1.000/100
2033M20N	M20X1,5	24	3,5	600/100
2033M25N	M25X1,5	30	4,0	500/100
2033M32N	M32X1,5	36	4	400/25
2033M40N	M40X1,5	46	5,0	150/10
2033M50N	M50X1,5	60	5	100/10
2033M63N	M63X1,5	70	5,5	50/5

Passo Pg DIN 40 430 - Dimensioni DIN 46 320

Tipo Ottone Nichelato	P	B Chiave (mm)	H (mm)	Imballo standard/minimo
2032007N	Pg 7	15	2,8	2.400/100
2032009N	Pg 9	18	2,8	2.000/100
2032011N	Pg11	21	3	1.000/100
2032013N	Pg13,5	23	3	1.000/100
2032016N	Pg16	26	3	600/100
2032021N	Pg21	32	3,5	500/100
2032029N	Pg29	41	4	100/50
2032036N	Pg36	51	5	100/10
2032042N	Pg42	60	5	50/10
2032048N	Pg48	64	5,5	50/10

Passo GAS ISO 228/1

Tipo Ottone*	P	B Chiave (mm)	H (mm)	Imballo standard/minimo
2031014	G1/4"	15	3	2.400/100
2031038	G3/8"	19	3	2.000/100
2031012	G1/2"	24	3,5	1.000/100
2031058	G5/8"	26	4	500/50
2031034	G3/4"	30	4	500/50
2031100	G1"	37	4	250/25
2031118	G1"1/8	41	4,5	200/25
2031114	G1"1/4	45	4,5	200/20
2031112	G1"1/2	52	5,5	100/20
2031200	G2"	64	7	50/10
2031212	G2"1/2	80	7	20/5
2031300	G3"	95	8	20/5

*Disponibili anche NICHELATI: aggiungere N dopo il Tipo

Data di emissione: 30/06/2010

CONTRODADI IN OTTONE NICHELATO
Allegato A:

Elemento	Valutazione della resistenza agli agenti chimici			
	Eccellente	Buono	Sufficiente	Insufficiente
Acetilene				
Aceto				
Acetone				
Acido acetico				
Acido benzoico				
Acido borico				
Acido bromidrico				
Acido carbolico (fenolo)				
Acido cianidrico anidro				
Acido cianidrico umido				
Acido citrico				
Acido cloracetico				
Acido cloridrico				
Acido cromoico				
Acido fluoridrico anidro				
Acido fluoridrico umido				
Acido fluosilicico				
Acido formico				
Acido fosforico				
Acido lattico				
Acido nitrico				
Acido oleico				
Acido ossalico				
Acido palmitico				
Acido solfidrico anidro				
Acido solfidrico umido				
Acido solforico 40%				
Acido solforico 80-90%				
Acido solforoso				
Acido stearico				
Acido tannico				
Acido tartarico				
Acido tricloroacetico				
Acqua di mare				
Acqua ossigenata (fino al 10%)				
Acqua ossigenata (oltre al 10%)				
Acqua potabile				
Acqua, condensato				
Acque nere				
Acque sotterranee acide				
Agenti bagnanti				
Alchilammine				
Alcooli				
Aldeide furanica				
Aldeidi				
Allumina				

Cembre SpA

Via Serenissima, 9 - 25135 Brescia (Italia)

Tel.: 030 36921 - Telefax: 030 3365766

www.cembre.com - E-mail: info@cembre.com

CONTRODADI IN OTTONE NICHELATO
Allegato A:

Alluminio cloruro				
Alluminio idrossido				
Alluminio solfato e allume				
Ammoniaca anidra				
Ammoniaca umida				
Ammonio cloruro				
Ammonio idrossido				
Ammonio nitrato				
Ammonio solfato				
Anidride carbonica anidra				
Anidride carbonica umida				
Anidride solforica anidra				
Anidride solforosa anidra				
Anidride solforosa umida				
Anilina e coloranti all'anilina				
Asfalto				
Atmosfera industriale				
Atmosfera marina				
Atmosfera rurale				
Bario carbonato				
Bario cloruro				
Bario idrossido				
Bario solfato				
Benzine da petrolio e benzene				
Bevande gassate				
Birra				
Borace				
Bromo anidro				
Bromo umido				
Butano				
Calce solforica				
Calce viva				
Calcio bisolfato				
Calcio cloruro				
Calcio idrossido				
Calcio ipoclorito				
Carbonio tetracloruro anidro				
Carbonio tetracloruro umido				
Cherosene				
Chetoni				
Cloro anidro				
Cloro umido				
Cloroformio anidro				
Cloruro ferrico				
Cloruro ferroso				
Colla				
Colofonia				
Composti litati				
Creosoto				
Dowterm A (olio diatermico)				

Cembre SpA

Via Serenissima, 9 - 25135 Brescia (Italia)

Tel.: 030 36921 - Telefax: 030 3365766

www.cembre.com - E-mail: info@cembre.com

CONTRODADI IN OTTONE NICHELATO
Allegato A:

Esteri				
Etanolammina				
Eteri				
Formaldeide ed aldeidi				
Freon				
GPL e Metanoh				
Gasolio				
Gelatina				
Glicerina				
Glicole etilenico				
Glucosio				
Idrocarburi				
Idrogeno				
Lacche				
Latte				
Liquami				
Magnesio cloruro				
Magnesio idrossido				
Magnesio solfato				
Melassa				
Mercurio e suoi Sali				
Nafta				
Nichel cloruro				
Nichel solfato				
Olio di lino				
Olio di mais				
Olio di ricino				
Olio di semi di cotone				
Ossigeno				
Paraffina				
Poltiglia bordolese				
Polvere sbiancante (umida)				
Potassa				
Potassio carbonato				
Potassio cianuro				
Potassio cloruro				
Potassio dicromato				
Potassio solfato				
Rame cloruro				
Rame nitrato				
Rame solfato				
Salamoia				
Sali d'argento				
Sciroppo di canna da zucchero				
Sciroppo di zucchero di bietola				
Soda				
Sodio bicarbonato				
Sodio bisolfato				
Sodio carbonato				
Sodio cianuro				

Cembre SpA

Via Serenissima, 9 - 25135 Brescia (Italia)

Tel.: 030 36921 - Telefax: 030 3365766

www.cembre.com - E-mail: info@cembre.com

CONTRODADI IN OTTONE NICHELATO
Allegato A:

Sodio cloruro				
Sodio cromato	Blue			
Sodio dicromato				
Sodio fosfato		Yellow		
Sodio ipoclorito				
Sodio nitrato				
Sodio perossido				
Sodio silicato		Yellow		
Sodio solfato		Yellow		
Sodio solfuro e tiosolfato			Red	
Solfato ferrico				
Solfato ferroso				
Soluzioni saponate	Blue			
Soluzioni zuccherine		Yellow		
Solventi acetati		Yellow		
Solventi per lacche	Blue			
Toluene	Blue			
Trementina	Blue			
Tricloroetilene anidro	Blue			
Tricloroetilene umido			Red	
Vapore d'acqua			Red	
Vernici	Blue			
Whiskey	Blue			
Zinco cloruro				
Zinco solfato				
Zolfo cloruro anidro	Blue			
Zolfo cloruro umido				
Zolfo fuso				
Zolfo solido	Blue			

Cembre SpA

Via Serenissima, 9 - 25135 Brescia (Italia)

Tel.: 030 36921 - Telefax: 030 3365766

www.cembre.com - E-mail: info@cembre.com