

CANALI SOPRAPAVIMENTO



CSP-N
SOPRA & SOTTO
Sistema

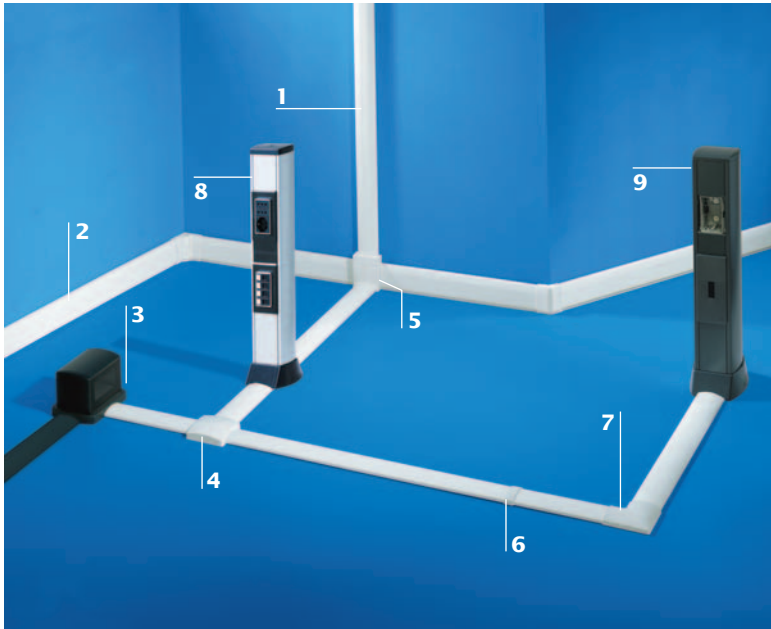
LINEA CSP-N

- Il canale soprapavimento è dotato di un modernissimo coperchio che permette un migliore raccordo tra canale e pavimento e che si integra perfettamente con qualunque tipo di superficie sul quale è posato
- Il CSP-N è molto più resistente al calpestio, infatti riesce addirittura a sopportare un peso di 600 kg
- Massima sicurezza attestata dal marchio IMQ



Tavola generale di riferimento
Informazioni tecniche specifiche

180
180



- 1 - TCN Canale cornice
- 2 - TBN Canale battiscopa
- 3 - TOR Torretta
- 4 - DSP Derivazione
- 5 - DPN Derivazione canale soprapavimento
- 6 - GSP Giunto coperchio
- 7 - APSP Angolo
- 8 - UNA Colonna monofacciale porta apparecchi
- 9 - BIS Colonne bifacciali porta apparecchi

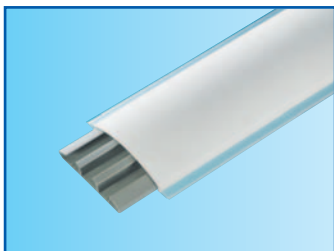


CSP-N

Tavola generale di riferimento

INSTALLAZIONE SOPRA-SOTTO PAVIMENTO

CANALE SOPRAPAVIMENTO



| COMPONENTI DI INTERCONNESSIONE E TERMINALI | | | | COMPONENTI PORTA APPARECCHI | | |
|--|--------|-------------|----------|---------------------------------------|-------------------------------------|--|
| ANGOLO PIANO | GIUNTO | DERIVAZIONE | TORRETTA | COLONNA MONOFACCIALE PORTA APPARECCHI | COLONNE BIFACCIALI PORTA APPARECCHI | |
| | | | | | | |

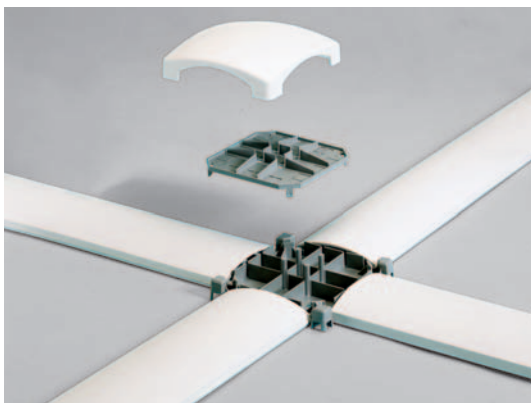
| lunghezza 2 m | CSP-N | confezione | sezione mm ² | | | APSP | GSP | DSP | TOR | UNA | BIS |
|-----------------------|-------------------------------------|------------|-------------------------|-----|-----|------------------------|------------------------|------------------------|---------------------|---------------------|---------------------|
| DIMENSIONI (B x H) mm | Codice | m | A | B | C | Codice | Codice | Codice | Codice | Codice | Codice |
| | W = 01331 G = 01332 A = 01333 | 20 | 200 | 240 | 200 | W = 05911 G = 05912 | W = 05913 G = 05914 | W = 05915 G = 05916 | CONSULTARE PAG. 181 | CONSULTARE PAG. 185 | CONSULTARE PAG. 195 |

| | | | | | | |
|--------------------------------|--------------------------------|---------------------------------|--|------------------------------------|------------------|------------------------------------|
| W bianco RAL 9001 | G grigio RAL 7030 | A ardesia RAL 7021 | 40 grado IP (verificare il grado di protezione finale dell'impianto in funzione del tipo di prese utilizzate) | IK08 resistenza all'urto | EN 50085-2-2 | EN 50085-2-4 TOR, UNA e BIS |
|--------------------------------|--------------------------------|---------------------------------|--|------------------------------------|------------------|------------------------------------|



STRIP STRAP
Codice 02099
GUAINA RACCOGLICAVI
PAG. 220

DSP Derivazione soprapavimento



- Coperchio dotato di prefatture che consentono derivazioni in tutte le direzioni
- Fondo dotato di setti separatori, per garantire la continuità di separazione dei circuiti e di prefatture per guaine provenienti dai canali sottopavimento