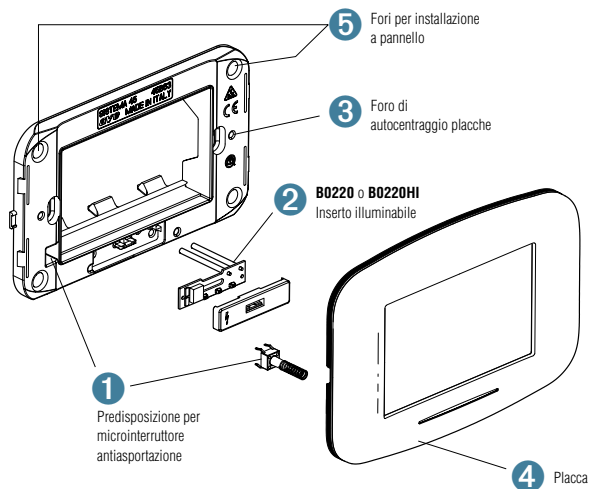


Caratteristiche tecniche

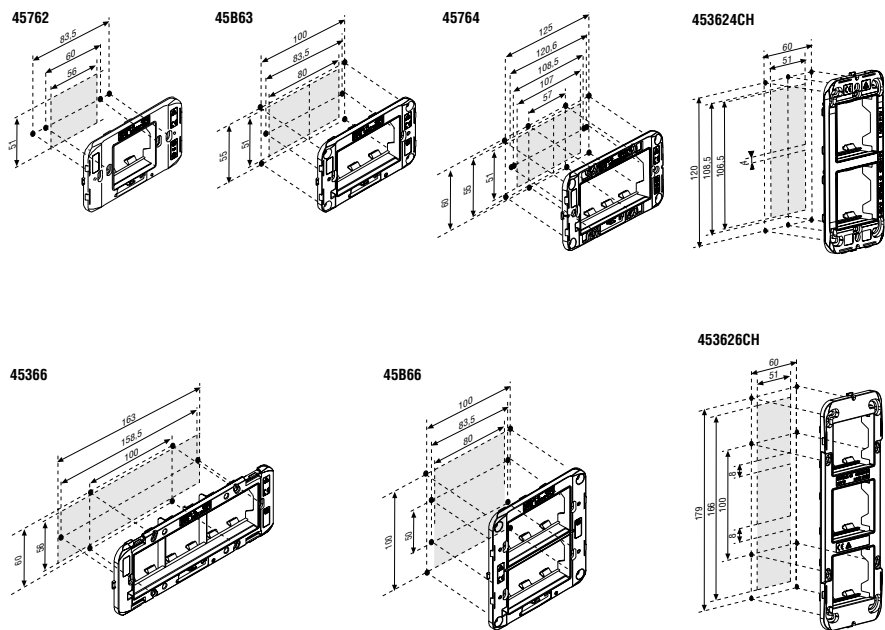
Armatura multifunzione

- 1 Sede del microinterruttore (KIE tipo EKPT-11058) per impianti anti-intrusione. Rimuovendo la placca, una volta predisposto l'impianto anti-intrusione, entra in funzione il sistema di allarme; questa soluzione semplifica di molto la situazione attuale che utilizza meccanismi di varia complessità legati alla asportazione del singolo frutto.
- 2 Sistema di illuminazione intelligente. Realizzato mediante circuito stampato, con LED ad alta efficienza e lunga durata; consente l'illuminabilità di una zona visibile della placca e permette la facile individuazione del punto luce, in situazioni di scarsa visibilità.
- 3 Fori di autocentraggio placche.
- 4 Placca
- 5 Fori per installazione a pannello.



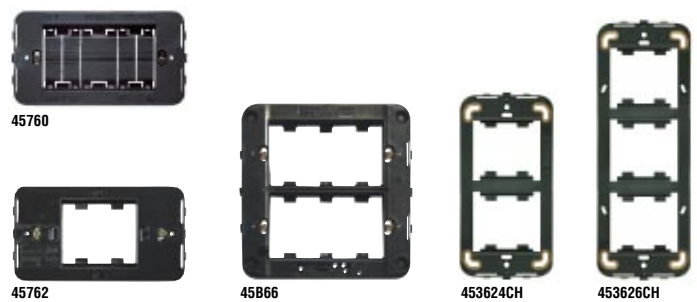
Brevetto Ave n. 183

DIME DI FORATURA (in mm)



Armature

ARMATURE PER SCATOLE RETTANGOLARI	Cod.	Descrizione	Mod.	Info
	45B63	Armatura per scatole 3 moduli (cod. Ave 2503MG) - con viti Brevetto AVE n° 183.	1 - 3	IMQ
	45764	Armatura per scatole 4 moduli (cod. Ave 2504) - con viti Brevetto AVE n° 183.	4	IMQ
	45366	Armatura per scatole 6/7 moduli (cod. Ave 2506) - con viti Brevetto AVE n° 183.	1 - 3	IMQ
	45760	Armatura per scatole 3 moduli (cod. Ave 2503MG) - con viti Da utilizzare con placche in alluminio 1-2 moduli	1 - 3	IMQ
	45762	Armatura per scatole 3 moduli (cod. Ave 2503MG) o scatole quadrate con interasse 60mm (cod. Ave 2502) - con viti Da utilizzare con placche 2 moduli affiancati cod. 45P02... - 45P92... - 45PB02... - 45PY02... - 45P622 - 45P722 - 45P322 - 45P422	2	IMQ
	45B66	Armatura per scatola da incasso multifunzione cod. BL02P o da parete cod. 45SY6 e cod. 45SY6AO - con viti Brevetto AVE n° 183.	6 (3+3)	IMQ
	453624CH	Armatura per scatole 4 moduli (cod. Ave 2504). Permette l'installazione di 4 (2+2) moduli in verticale - senza viti	4 (2+2)	New
	453626CH	Armatura per scatole 6 moduli (cod. Ave 2506). Permette l'installazione di 6 (2+2+2) moduli in verticale - senza viti	6 (2+2+2)	New



ACCESSORI	Cod.	Descrizione	Info
	VL0923	Vite lunga per fissaggio armature su scatole incassate sotto il filo intonaco - lunghezza 48 mm	
	B0220	Inserto illuminabile per armature 45B63 - 45764 - 45366 - 45B66. Alimentazione 230Vca Brevetto AVE n° 176.	IMQ
	B0220HI	Inserto illuminabile ad alta intensità luminosa per armature 45B63 - 45764 - 45366 - 45B66. Alimentazione 230Vca Brevetto AVE n° 176.	IMQ New