

■ SPINE E PRESE PER USO INDUSTRIALE



■ VERSIONI

	Spine e prese mobili diritte
	Spine e prese mobili a squadra
	Spine e prese da incasso a squadra
	Prese da incasso inclinate (flangia normale)
	Prese da incasso diritte (flangia ridotta)
	Prese da parete con custodia diritta
	Prese da parete con custodia inclinata

■ NORME DI RIFERIMENTO

EN 60309-1
Spine e prese per uso industriale.
Parte 1: prescrizioni generali.

EN 60309-2
Spine e prese per uso industriale.
Parte 2: prescrizioni di intercambiabilità dimensionale per spine e prese con spinotti ed alveoli cilindrici.

■ MARCHI



■ CARATTERISTICHE TECNICHE

Corrente nominale:	16A-32A
Tensione di impiego:	100÷690V~
Frequenza di impiego:	c.c. - 50÷500Hz
Tensione d'isolamento:	500/690V~
Grado di protezione:	IP44-IP66/IP67
Temperatura di impiego secondo norma di riferimento:	-25°C +40°C
Massima temperatura di funzionamento:	60°C
Autoestinguenza GW test:	650°C/850°C
Materiale:	Tecnopolimero
Grado IK a 20°C:	IK07 - IK09
Ingresso cavi:	Pressacavo IP44 Pressacavo IP66/IP67

■ N° CICLI

Corrente nominale (A)	Con carico	Senza carico
16A	5.000	-
32A	1.000	1.000

■ RESISTENZA AGLI AGENTI CHIMICI

Soluzione Salina	Acidi		Basi		Solventi				Olio Minerale	Raggi UV
	Concentrati	Diluiti	Concentrati	Diluiti	Esano	Benzolo	Acetone	Alcool		
Resiste	Resistenza limitata	Resiste	Resistenza limitata	Resiste	Non Resiste	Non Resiste	Non Resiste	Resistenza limitata	Resiste	Resiste

■ OPERAZIONI DI CABLAGGIO

Capacità di connessione dei morsetti
Sezione conduttori collegabili (mm²)

Tensione nominale	Corrente nominale (A)	Spine e prese mobili Spine fisse		Prese fisse	
		Min	Max	Min	Max
>50V	16A	1,5	2,5	1,5	4
	32A	2,5	6	2,5	10

Diametro max dei cavi serrabili dal fermacavo

Corrente nominale (A)	Ø esterno mm	
	Min	Max
16A	8	15
32A	11,5	21

■ ESEMPI DI APPLICAZIONE



IL DISPOSITIVO SNAP-ON

Apertura e chiusura rapida a scatto

Un apposito dispositivo brevettato "SNAP-ON" garantisce l'apertura e la chiusura rapida a scatto delle prese e delle spine Serie EUREKA.

Lo "SNAP-ON" riduce notevolmente i tempi di cablaggio in quanto per l'apertura è sufficiente fare scattare la molla con un utensile, mentre per la chiusura basta una semplice rotazione dell'impugnatura o del frutto.

Apertura



Il prodotto viene fornito in posizione di aperto; per l'apertura basta una semplice rotazione del frutto.

Coperchio



Una apposita aletta posta sul coperchio ne facilita l'apertura anche con una sola mano. La perfetta tenuta all'acqua (IP44) è garantita dai due piani inclinati posti sul coperchio e sul portacontatti. Tali piani realizzano inoltre l'autocentraggio del coperchio.

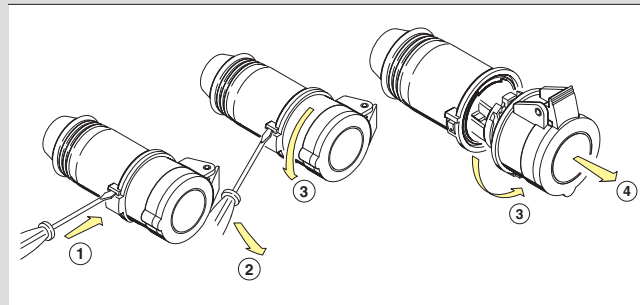
La forma dell'impugnatura è stata studiata per assegnare al prodotto le massime caratteristiche ergonomiche in modo da evitare "scivolamenti" della mano durante le operazioni di inserzione o estrazione.

Chiusura



La molla posizionata sul fianco dell'impugnatura permette il bloccaggio della stessa sul frutto portacontatti. Con una semplice rotazione si realizza il bloccaggio dell'assieme ottenuto tramite l'innesto della molla nell'apposita sede.

Ispezione



Per l'apertura è necessario un attrezzo (cacciavite) utilizzato secondo quanto indicato dagli ideogrammi riportati sull'impugnatura stessa.

Il dispositivo, oltre a ridurre notevolmente i tempi di cablaggio, permette una rapida ispezione dei morsetti e dei relativi cavi durante le verifiche periodiche effettuate sull'impianto elettrico.

- ① Premere a fondo
- ② ③ Ruotare il frutto
- ④ Estrarre

Entrata dei cavi



Il cavo deve essere infilato nel passacavo per le versioni IP44 e nel pressacavo per le versioni IP67. Non è richiesto nessun adattamento del passacavo o della guarnizione al cavo.



Il collare di rinforzo irrobustisce le parti più esposte agli urti.

Morsetti



Una opportuna asola realizzata sul portacontatti permette di controllare agevolmente l'innesto del cacciavite nell'intaglio della vite.

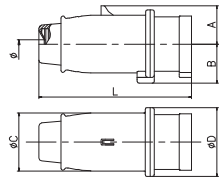
Fermacavo



Il fermacavo è posizionato all'interno della custodia in modo da essere protetto contro i danneggiamenti. Il serraggio del cavo viene realizzato con una sola vite utilizzando un cacciavite sia a lama sia a croce. Per facilitare le operazioni di cablaggio il fermacavo è dotato di un "fermo" che lo mantiene nella posizione di aperto evitando l'interferenza con le mani dell'installatore.

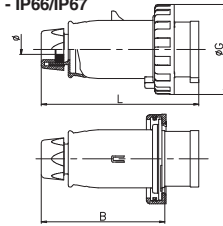
DIMENSIONI

SPINE MOBILI - IP44



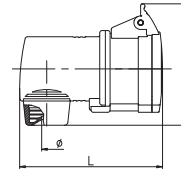
	A	B	C	D	L	ØMin.	
16A	2P+T	30	31	44	53	128	7
	3P+T	34	35	50	59	135	7
	3P+N+T	38	38	57	68	150	9
32A	2P+T	40	38	57	68	159	9
	3P+T	40	38	57	68	159	9
	3P+N+T	45	42	62	75	166	10

SPINE MOBILI - IP66/IP67



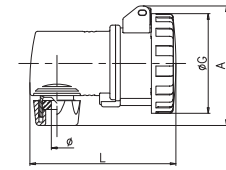
	ØG	B	L	ØMin.	
16A	2P+T	73	98	132	8
	3P+T	81	105	139	8
	3P+N+T	88	121	155	10
32A	2P+T	93	121	164	10
	3P+T	93	121	164	10
	3P+N+T	101	130	173	14

PRESE A SQUADRA MOBILI - IP44



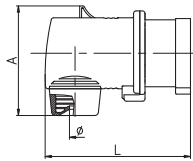
	A	L	ØMin.	
16A	2P+T	89	117	7
	3P+T	95	122	7
	3P+N+T	108	127	9
32A	2P+T	110	146	9
	3P+T	110	146	9
	3P+N+T	120	152	10

PRESE A SQUADRA MOBILI - IP66/IP67



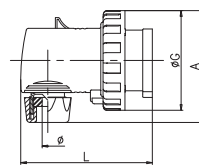
	A	L	ØG	ØMin.	
16A	2P+T	78	120	73	8
	3P+T	86	125	81	8
	3P+N+T	106	130	88	10
32A	2P+T	106	150	93	10
	3P+T	106	150	93	10
	3P+N+T	107	155	101	14

SPINE A SQUADRA MOBILI - IP44



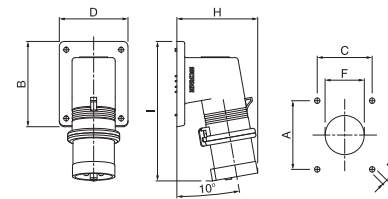
	A	L	ØMin.	
16A	2P+T	70	109	7
	3P+T	77	113	7
	3P+N+T	88	117	9
32A	2P+T	90	135	9
	3P+T	90	135	9
	3P+N+T	100	135	10

SPINE A SQUADRA MOBILI - IP66/IP67



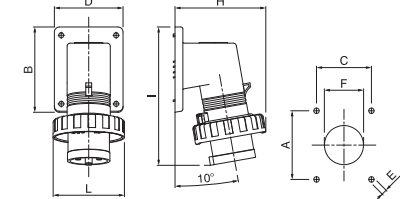
	A	L	ØG	ØMin.	
16A	2P+T	80	109	73	8
	3P+T	88	113	81	8
	3P+N+T	100	117	88	10
32A	2P+T	100	135	93	10
	3P+T	100	135	93	10
	3P+N+T	108	140	101	14

SPINE DA INCASSO/PARETE - USCITA 90° - IP44



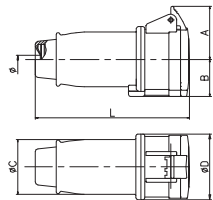
	A	B	C	D	E	F	H	I	
16A	2P+T	70	87	56	70	5.2	40	83	142
	3P+T	70	87	56	70	5.2	40	91	143
	3P+N+T	70	87	56	70	5.2	40	97	144
32A	2P+T	70	87	56	70	5.2	40	99	153
	3P+T	70	87	56	70	5.2	40	99	153
	3P+N+T	70	87	56	70	5.2	40	107	154

SPINE DA INCASSO/PARETE - USCITA 90° - IP66/IP67



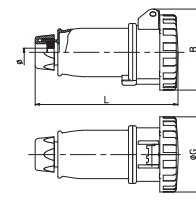
	A	B	C	D	E	F	H	I	L	
16A	2P+T	70	87	56	70	5.2	40	93	142	73
	3P+T	70	87	56	70	5.2	40	102	143	81
	3P+N+T	70	87	56	70	5.2	40	109	144	88
32A	2P+T	70	87	56	70	5.2	40	111	153	93
	3P+T	70	87	56	70	5.2	40	111	153	93
	3P+N+T	70	87	56	70	5.2	40	120	154	101

PRESE MOBILI - IP44



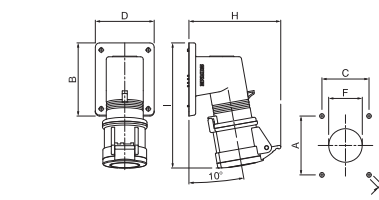
	A	B	C	D	L	ØMin.	
16A	2P+T	46	31	44	53	137	7
	3P+T	49	34	50	60	144	7
	3P+N+T	55	39	57	68	160	9
32A	2P+T	55	39	57	68	170	9
	3P+T	55	39	57	68	170	9
	3P+N+T	61	43	63	75	178	10

PRESE MOBILI - IP66/IP67



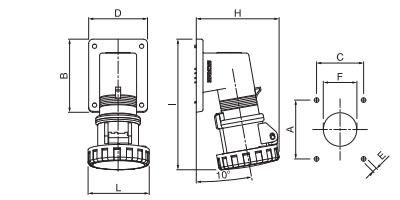
	ØG	B	L	ØMin.	
16A	2P+T	73	75	144	8
	3P+T	81	83	150	8
	3P+N+T	88	95	168	10
32A	2P+T	93	102	178	10
	3P+T	93	102	178	10
	3P+N+T	101	102	187	14

PRESE DA INCASSO/PARETE - USCITA 90° - IP44



	A	B	C	D	E	F	H	I	
16A	2P+T	70	87	56	70	5.2	40	109	149
	3P+T	70	87	56	70	5.2	40	116	150
	3P+N+T	70	87	56	70	5.2	40	125	151
32A	2P+T	70	87	56	70	5.2	40	127	161
	3P+T	70	87	56	70	5.2	40	127	161
	3P+N+T	70	87	56	70	5.2	40	137	163

PRESE DA INCASSO/PARETE - USCITA 90° - IP66/IP67



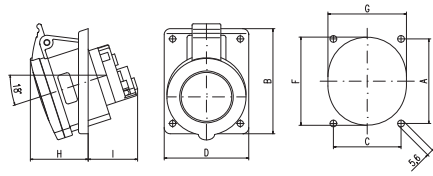
	A	B	C	D	E	F	H	I	L	
16A	2P+T	70	87	56	70	5.2	40	98	155	73
	3P+T	70	87	56	70	5.2	40	107	156	81
	3P+N+T	70	87	56	70	5.2	40	117	157	88
32A	2P+T	70	87	56	70	5.2	40	123	168	93
	3P+T	70	87	56	70	5.2	40	123	168	93
	3P+N+T	70	87	56	70	5.2	40	127	169	101

(Dimensioni in mm)

(Dimensioni in mm)

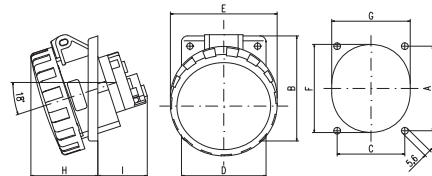
DIMENSIONI

**PRESE DA INCASSO
INCLINATA FLANGIA NORMALE - IP44**



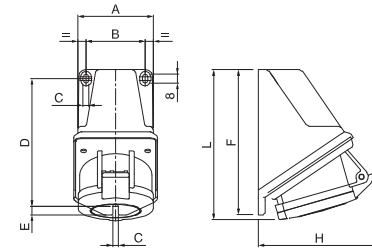
	A	B	C	D	F	G	H	I
2P+T	70	87	56	70	73	65	45	40
16A 3P+T	70	87	56	70	73	65	46	40
3P+N+T	70	87	56	70	73	65	48	41
2P+T	90	106	68	84	87	76	52	60
32A 3P+T	90	106	68	84	87	76	52	60
3P+N+T	90	106	68	84	87	76	54	61

**PRESE DA INCASSO
INCLINATA FLANGIA NORMALE - IP66/IP67**



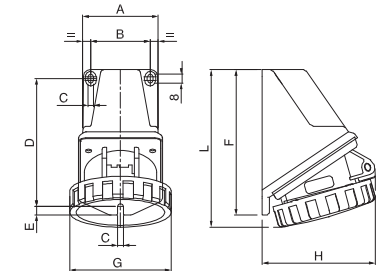
	A	B	C	D	E	F	G	H	I
2P+T	70	87	56	70	73	73	65	52	40
16A 3P+T	70	87	56	70	81	73	65	54	40
3P+N+T	70	87	56	70	88	73	65	55	41
2P+T	90	106	68	84	93	87	76	61	60
32A 3P+T	90	106	68	84	93	87	76	61	60
3P+N+T	90	106	68	84	101	87	76	63	61

**PRESE DA PARETE
CUSTODIA INCLINATA >50V - IP44**



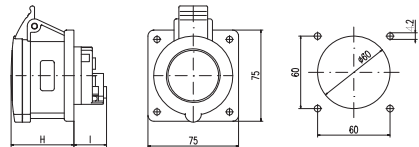
	A	B	C	D	E	F	H	L
2P+T	65	52	5	112	7.5	127	99	128
16A 3P+T	65	52	5	112	7.5	127	102	131
3P+N+T	65	52	5	112	7.5	127	107	133
2P+T	80	66	5	121	7.5	137	116	141
32A 3P+T	80	66	5	121	7.5	137	116	141
3P+N+T	80	66	5	121	7.5	137	120	143

**PRESE DA PARETE
CUSTODIA INCLINATA - >50V - IP66/IP67**



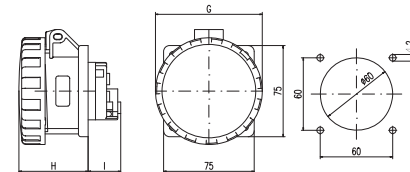
	A	B	C	D	E	F	G	H	I
2P+T	65	52	5	112	7.5	127	73	91	134
16A 3P+T	65	52	5	112	7.5	127	81	95	135
3P+N+T	65	52	5	112	7.5	127	88	98	136
2P+T	80	66	5	121	7.5	137	93	112	147
32A 3P+T	80	66	5	121	7.5	137	93	112	147
3P+N+T	80	66	5	121	7.5	137	101	113	149

**PRESE DA INCASSO
DIRITTA FLANGIA RIDOTTA - IP44**



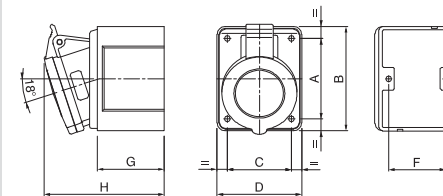
	I	H
2P+T	27	51
16A 3P+T	27	51
3P+N+T	27	52
2P+T	42	62
32A 3P+T	42	62
3P+N+T	42	63

**PRESE DA INCASSO
DIRITTA FLANGIA RIDOTTA - IP66/IP67**



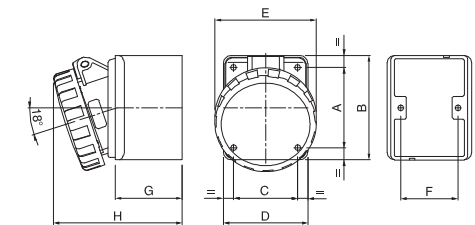
	G	H	I
2P+T	73	56	27
16A 3P+T	81	57	27
3P+N+T	88	58	27
2P+T	93	68	42
32A 3P+T	93	68	42
3P+N+T	101	69	42

**PRESE DA PARETE
CUSTODIA DIRITTA >50V - IP44**



	A	B	C	D	F	G	H
2P+T	70	91	56	74	50	59	102
16A 3P+T	70	91	56	74	50	59	103
3P+N+T	70	91	56	74	50	59	105
2P+T	90	111	68	89	62	72	123
32A 3P+T	90	111	68	89	62	72	123
3P+N+T	90	111	68	89	62	72	125

**PRESE DA PARETE
CUSTODIA DIRITTA >50V - IP66/IP67**



	A	B	C	D	E	F	G	H
2P+T	70	91	56	74	73	50	59	110
16A 3P+T	70	91	56	74	81	50	59	111
3P+N+T	70	91	56	74	88	50	59	113
2P+T	90	111	68	89	93	62	72	131
32A 3P+T	90	111	68	89	93	62	72	131
3P+N+T	90	111	68	89	101	62	72	134