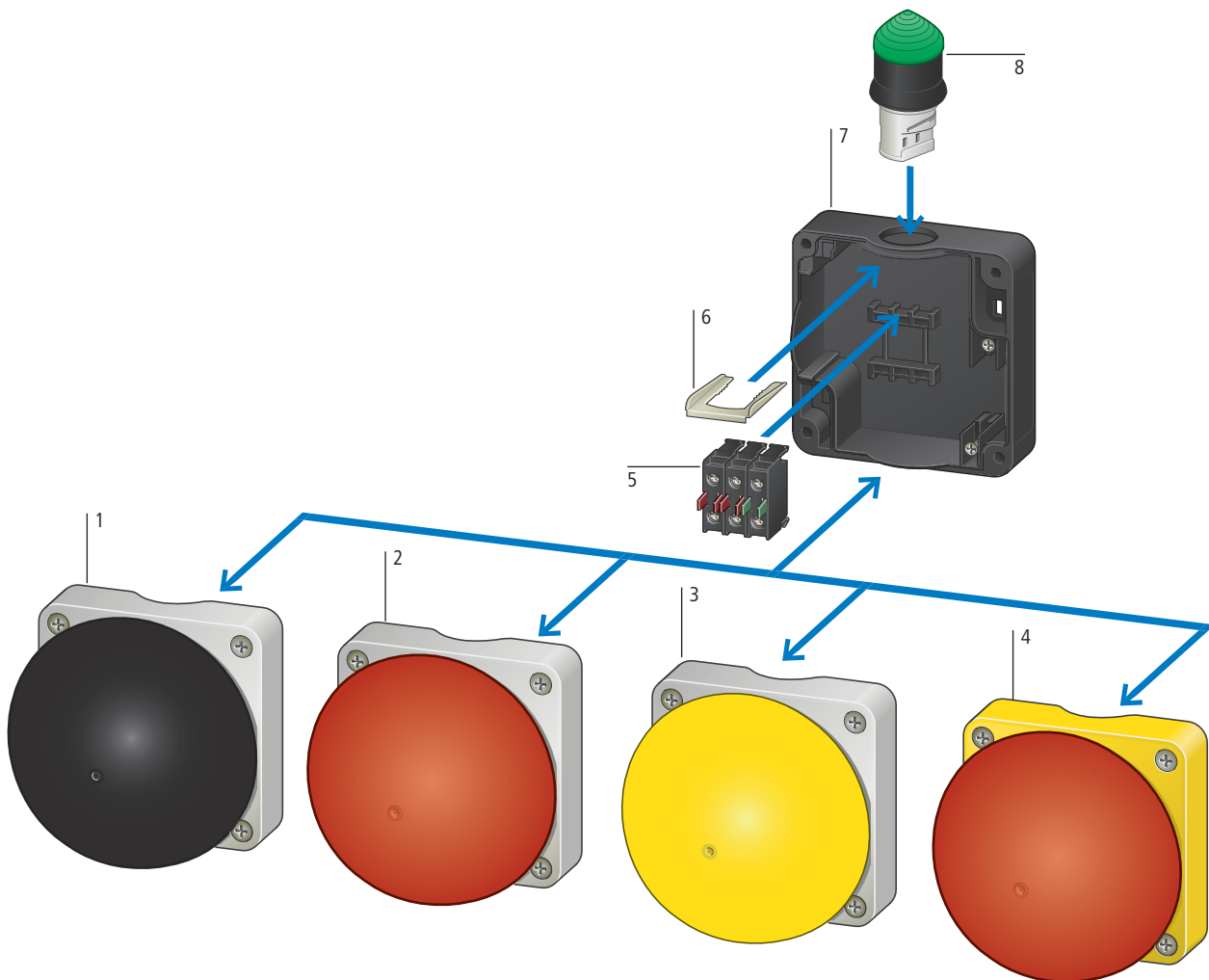




Composizione del sistema



Base della custodia 7

predisposto per elementi di contatto

Fissaggio in custodia (non per contatti ...SMC...

→ Pagina 1/67

Parte superiore custodia con fungo 1, 2, 3, 4

Diverse combinazioni di colore

Giallo/rosso per applicazioni di arresto o di emergenza

Direttiva europea macchine 2006/42 CE

per comando manuale

→ Pagina 1/67

Elementi di contatto 5

Fissaggio in custodia

→ Pagina 1/31

Indicatore luminoso 6, 8

Sporgenti

Zoccolo BA9s

→ Pagina 1/26

FAK-...

Contatti:	Schema	Colore Fungo	Indicatore luminoso	Grado di protezione
Ad impulso Base della custodia nera (RAL 9005) Parte superiore della custodia grigio chiaro (RAL 7035)	1 NA / 1 NC 1 NC ⊕ 	-	●	IP67, IP69K
permanente Sblocco tramite trazione Pulsanti per arresto d'emergenza sicuri contro false manovre secondo ISO 13850/EN 418 Base della custodia nera (RAL 9005) Parte superiore custodia gialla (RAL 1004)	1 NA 1 NC ⊕ 	rosso	●	IP67, IP69K
Base della custodia di colore grigio Base della custodia di colore giallo Fungo rosso Sblocco attraverso tasto laterale per impieghi in caso di arresto d'emergenza secondo ISO 13850 Utilizzabile anche come apparecchio di ritenuta d'emergenza	1 NA 1 NC ⊕ 	rosso	●	IP65

Apparecchi completi realizzati su specifica del cliente

* = campo a disposizione del cliente per codice personalizzato; max. 10 caratteri
 Un'ordinazione comprende: base della custodia, coperchio della custodia, elementi di contatto per il fissaggio in custodia (→ Pagina 1/31)

Base della custodia

per max. 3 elementi di contatto



IP67, IP69K
IP67, IP69K

Parte superiore

ad impulso



IP67, IP69K



IP67, IP69K



IP67, IP69K

permanente



IP67, IP69K

ATEX

ATEX ⊕ → Progettazione solo in combinazione con FAK-COMBINATION-* per l'utilizzo secondo la direttiva ATEX nelle aree ad alto contenuto di polveri e esplosive, zona 22, categoria 3
 Esempi di ordine → Progettazione

FAK-...

Tipo	Conteazione (pezzi)	Marchio di controllo	Information relevant for export to North America
FAK-S/KC1/I 229749	1 Pezzo 		Product Standards IEC/EN 60947-5; UL 508; CSA-C22.2 No. 14-05; CSA-C22.2 No. 94-01; CE marking E29184 NKC/R UL File No. UL CCN CSA File No. CSA Class No. NA Certification Degree of Protection UL Listed, CSA certified UL/CSA Type 3R, 4X, 12, 13
FAK-R/KC1/I 229746	1 Pezzo 		
FAK-R/W/KC01/Y 229747	1 Pezzo 		
FAK-R/W/KC1/Y 229748			
FAK-R/W/KC02/Y 256790			
FAK-R/W/KC1A/I 001475	1 Pezzo		
FAK-COMBINATION-* 229758	1 Pezzo		
FAK-IU 229753	1 Pezzo		
FAK-S 085540	1 Pezzo 		Product Standards IEC/EN 60947-5; UL 508; CSA-C22.2 No. 14-05; CSA-C22.2 No. 94-01; CE marking E29184 NKC/R UL File No. UL CCN CSA File No. CSA Class No. NA Certification Degree of Protection UL Listed, CSA certified UL/CSA Type 3R, 4X, 12, 13
FAK-R 071810			
FAK-Y 229754			
FAK-R/Y 229755			
FAK-ATEX 104381	1 Pezzo		



Dati tecnici

			Pulsante a palmo FAK-...		FAK-R/V/KC11A/I
			Ad impulso	Permanente	Permanente
Generalità					
Norme e prescrizioni			IEC/EN 60947,VDE 0660	IEC/EN 60947,VDE 0660	IEC/EN 60947,VDE 0660
Durata meccanica	Manovre	x 10 ⁶	1	0,1	0,1
Frequenza di manovra	man/h		≤ 3600	≤ 600	≤ 600
Forza di azionamento		N	20 - 40	40 - 60	15 - 25
Coppia di serraggio		Nm	–	–	–
Grado di protezione IEC/EN 60529			IP67, IP69K	IP67, IP69K	IP65
Idoneità ai climi			caldo umido costante, secondo IEC 60068-2-78 caldo umido, ciclico secondo IEC 60068-2-30		
Temperatura ambiente a giorno			°C	-25 - +40	-25 - +40
Posizione di montaggio				a piacere	a piacere
Resistenza agli urti secondo IEC 60068-2-27			g	> 15	> 15
Durata dell'urto 11 ms, semionda					

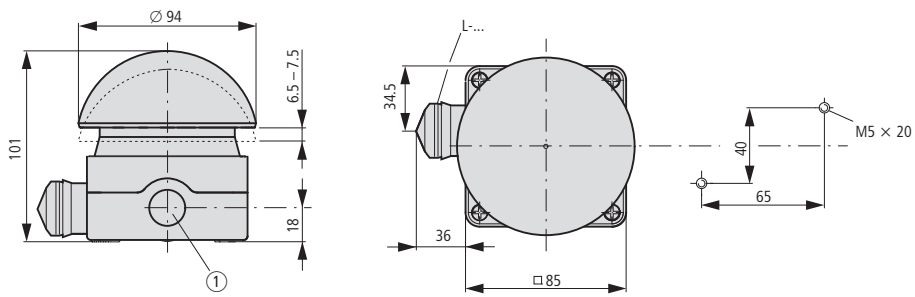
FAK



Dimensioni

Pulsante a palmo RMO-Titan

FAK...



① 3 × M20 (Pg 13.5) laterale
1 × M16 a pavimento