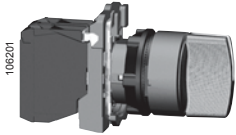


Componete voi stessi altri prodotti utilizzando gli elementi componibili: vedere pagina 1/182
gli accessori: vedere pagina 1/198

Unità di comando e di segnalazione Ø 22

Harmony® XB5 in plastica
Selettori a leva corta

1



XB5 AD33



ZB5 AD2

Selettori a leva corta ⁽¹⁾							
Collegamento a vite-serrafilo (sistema brevettato Schneider Electric)							
Forma della testa	Dispositivo di comando	Tipo di contatto		Posizioni		Riferimento ⁽²⁾	Peso kg
		"NO"	"NC"	Numero	Tipo		

Prodotti completi									
	Leva corta nera	1	-	2 posizioni 90°	Fisse		XB5 AD21 (ZB5 AZ101 + ZB5 AD2)	0,043	
					Con ritorno da destra a sinistra		XB5 AD41 (ZB5 AZ101 + ZB5 AD4)	0,046	
				1	1	Fisse		XB5 AD25 (ZB5 AZ105 + ZB5 AD2)	0,043
				2	-	3 posizioni ± 45°	Fisse		XB5 AD33 (ZB5 AZ103 + ZB5 AD3)
Con ritorno al centro		XB5 AD53 (ZB5 AZ103 + ZB5 AD5)	0,043						

Teste								
	Leva corta nera	2 posizioni 90°	Fisse	Fisse		ZB5 AD2	0,017	
				Con ritorno da destra a sinistra		ZB5 AD4	0,020	
				3 posizioni ± 45°	Fisse		ZB5 AD3	0,017
				Con ritorno al centro		ZB5 AD5	0,017	
				Con ritorno da sinistra al centro		ZB5 AD7	0,017	
Con ritorno da destra al centro		ZB5 AD8	0,017					

Teste con leve di altri colori	
	Leva corta bianca aggiungere 01 in fondo al riferimento, esempio: ZB5 AD201
	Leva corta verde aggiungere 03 in fondo al riferimento, esempio: ZB5 AD203
	Leva corta rossa aggiungere 04 in fondo al riferimento, esempio: ZB5 AD204
	Leva corta gialla aggiungere 05 in fondo al riferimento, esempio: ZB5 AD205
	Leva corta blu aggiungere 06 in fondo al riferimento, esempio: ZB5 AD206

(1) Numero massimo consigliato di contatti e sequenze di contatti che compongono il corpo (base + contatto) associati alla testa, vedere pagina 1/153.

(2) Il riferimento del prodotto completo è indicato in grassetto nella 1ª riga. I riferimenti della scomposizione testa+corpo sono indicati tra parentesi.

Unità di comando e di segnalazione Ø 22

Harmony® XB5 in plastica
Pulsanti e lampade spia

1

Caratteristiche generali

Trattamento di protezione	In esecuzione normale		Trattamento "TH"
Temperatura ambiente vicino all'apparecchio	Di stoccaggio	°C	- 40...+ 70
	Di funzionamento	°C	- 25...+ 70 : versioni LED e neon - 25...+ 55 : versione lampadina ad incandescenza
Protezione contro gli choc elettrici	Secondo IEC 61140		Classe II
Grado di protezione	Secondo IEC 60529		IP 66 IP 69 K (selettori, pulsanti multipli, pulsanti con testa Ø 37 mm) IP 54 (Arresto d'emergenza luminoso ad aggancio meccanico e a segnalatore di stato meccanico)
	Secondo NEMA		NEMA tipo 4X e 13, tranne indicazione contraria
Tenuta ai getti d'acqua alta pressione		Pa	70 x 10 ⁵ (70 bar); distanza: 0,1 m Temperatura: 55 °C
Protezione contro gli urti meccanici	Secondo IEC 50102		Teste non luminose: IK 03 Teste luminose: IK 05 Teste selettore: IK 06
Conformità alle norme			EN/IEC 60947-1, EN/IEC 60947-5-1, EN/IEC 60947-5-4, EN/IEC 60947-5-5, EN/IEC 60204-1 e EN/ISO 13850 (pulsante a "fungo") Arresto d'emergenza ad aggancio, (vedere pagina 1/168) IEC 60364-5-53 (pulsante Arresto semplice ad aggancio, vedere pagina 1/168) EN 81-1 (Arresto d'emergenza luminoso ad aggancio con segnalatore di stato meccanico, vedere pagina 1/168) JIS C 4520, UL 508, CSA C22-2 n° 14
Omologazione dei prodotti	UL Listed, CSA		Elemento di contatto standard singolo, collegamento con morsetti a vite-serrafilo e a molla: A600; Q600 Elemento di contatto doppio, collegamento con vite-serrafilo: A600; Q600 Elementi luminosi con collegamento con vite-serrafilo Manipolatore XD5 PA/ZD5 PA: A600; R300 Elementi di contatto specifici: □ ZBE 201: A300; Q300 □ ZBE 202: A600; Q600 Elemento di contatto singolo per forti correnti: □ ZBE 501 e ZBE 502: A300; P300
	UL Recognized, CSA		Elemento di contatto standard singolo, collegamento con connettore: A300; R300 Elemento di contatto standard, per circuito stampato: B300; R300
	BV, RINA, LROS, DNV, GL		Elemento di contatto singolo e doppio, collegamento con vite-serrafilo o morsetto a molla
Marcatura dei morsetti	Secondo EN 50005 e EN 50013		

Caratteristiche delle funzioni a contatto o combinate (vedere pagina 1/153)

Caratteristiche meccaniche

Funzionamento dei contatti	"NC" o "NO"		Ad azione lenta
Positività	Secondo EN/IEC 60947-5-1 allegato K		Tutte le funzioni associate ad un contatto "NC" sono a manovra positiva di apertura
Corsa di azionamento (al cambiamento di stato elettrico)	Pulsante	mm	Cambiamento di stato "NC": 1,5 Cambiamento di stato "NO": 2,6 Corsa totale: 4,3
Forza di azionamento	Pulsante	N	Cambiamento di stato "NC": 3,5 Cambiamento di stato "NO": 3,8
	Contatto supplementare singolo (al cambiamento di stato)	N	Elemento di contatto singolo "NC": 2 Elemento di contatto singolo "NO": 2,3
		N	Elemento di contatto doppio "NC": 3,4 Elemento di contatto doppio "NO": 5 Elemento di contatto doppio "NC" + "NO": 4,6
	Pulsante "a fungo" "NC" + "NO"	N	Premere-tirare Arresto semplice: 45 Premere-tirare Arresto d'emergenza: 50
N		Girare per sbloccare (con e senza chiave) Arresto semplice: 40 Girare per sbloccare (con e senza chiave) Arresto d'emergenza: 44	

Unità di comando e di segnalazione Ø 22

Harmony® XB5 in plastica

Pulsanti selettori e lampade spia

1

Caratteristiche delle funzioni a contatto o combinate (segue) (vedere pagina 1/153)

Caratteristiche meccaniche (segue)

Coppia di azionamento (al cambiamento di stato elettrico)	Selettore	N.m	Contatto "NO": 0,14
	Contatto supplementare singolo	N.m	Contatto "NO": 0,05
Durata meccanica (in milioni di cicli di manovre)	Pulsante	Ad impulso	5
		Multiplo	1
		Passo-passo ad aggancio	0,5
	Selettore	Non luminoso	1
		Luminoso	0,5
	Interruttore a leva		0,5
	Pulsante "a fungo"		0,3 con 4 contatti 0,3 con 2 contatti (Arresto d'emergenza con indicatore di stato meccanico)
	Manipolatore		1
Elemento di contatto standard singolo		5	
Elemento di contatto singolo per correnti deboli (protetto dalle polveri)		0,5	
Tenuta alle vibrazioni	Secondo IEC 60068-2-6		Frequenza: da 2 a 500 Hz: 5 gn
Tenuta agli urti	Secondo IEC 60068-2-27		Tutte le funzioni tranne pulsanti "a fungo" ad impulso: <input type="checkbox"/> accelerazione semi-sinusoidale 11 ms: 50 gn <input type="checkbox"/> accelerazione semi-sinusoidale 18 ms: 30 gn
			Pulsante "a fungo" ad impulso: <input type="checkbox"/> accelerazione semi-sinusoidale 11 ms: 15 gn

Caratteristiche elettriche

Capacità di collegamento	Secondo EN/IEC 60947-1	mm²	Elemento standard con collegamento con morsetti a vite-serrafilo o a molla Min.: 1 x 0,22 senza terminale Max: 2 x 1,5 con terminale Vite a testa cruciforme (Pozidriv o Philips tipo 1), per cacciavite piatto da 4 e 5,5 mm Coppia di serraggio: 0,8 N.m (max 1,2 N.m) Elemento di contatto per forti correnti: Min.: 1 x 0,5 senza terminale Max: 2 x 2,5 con o senza terminale
Materiale dei contatti	Lega d'argento (Ag / Ni)		Elemento standard (singolo o doppio) con collegamento con morsetti a vite-serrafilo o a molla Elemento con collegamento mediante connettore Elemento standard con collegamento su circuito stampato
	Dorato (Ag / Ni / Au)		Elemento per correnti deboli con collegamento con vite-serrafilo Elemento per correnti deboli con collegamento su circuito stampato
Protezione contro i cortocircuiti	Secondo EN/IEC 60947-5-1	A	Elemento standard (singolo o doppio) con collegamento con morsetti a vite-serrafilo o a molla: 10 (fusibile gG secondo IEC 60269-1) Elemento con collegamento mediante connettore Elemento standard con collegamento su circuito stampato: 4 (fusibile gG secondo IEC 60269-1)
Corrente nominale termica	Secondo EN/IEC 60947-5-1	A	Elemento standard (singolo o doppio) con collegamento con morsetti a vite-serrafilo o a molla: 10 Elemento con collegamento mediante connettore: 10 Elemento standard con collegamento su circuito stampato : 6
Tensione nominale d'isolamento	Secondo EN/IEC 60947-1	V	Elemento standard (singolo o doppio) con collegamento con morsetti a vite-serrafilo o a molla: U _i = 600 grado di inquinamento 3 Elemento con collegamento mediante connettore o Faston Elemento standard con collegamento su circuito stampato Elemento di contatto per correnti forti: U _i = 250 grado di inquinamento 3
Tensione nominale di tenuta agli impulsi	Secondo EN/IEC 60947-1	kV	Elemento standard (singolo o doppio) con collegamento con morsetti a vite-serrafilo o a molla: U _{imp} = 6 Elemento con collegamento mediante connettore Elemento standard con collegamento su circuito stampato Elemento di contatto per forti correnti: U _{imp} = 4

Caratteristiche delle funzioni a contatto o combinate (segue) (vedere pagina 1/153)

Caratteristiche elettriche (segue)			
Caratteristiche nominali d'impiego Secondo EN/IEC 60947-5-1	Corrente alternata: categoria d'impiego AC-15		<p>Elemento standard (singolo o doppio) con collegamento con morsetti a vite-serrafilo o a molla: A600: Ue = 600 V e Ie = 1,2 A o Ue = 240 V e Ie = 3 A o Ue = 120 V e Ie = 6 A</p> <p>Elemento con collegamento mediante connettore: A300: Ue = 120 V e Ie = 6 A o Ue = 240 V e Ie = 3 A</p> <p>Elemento standard con collegamento su circuito stampato: B300: Ue = 120 V e Ie = 3 A o Ue = 240 V e Ie = 1,5 A</p> <p>Elementi di contatto specifici:</p> <ul style="list-style-type: none"> □ ZBE 201: A300: Ue = 240 V e Ie = 3 A o Ue = 120 V e Ie = 6 A (con tensione d'isolamento Ui = 500 V) □ ZBE 202: A600: Ue = 600 V e Ie = 1,2 A o Ue = 240 V e Ie = 3 A o Ue = 120 V e Ie = 6 A <p>Elementi di contatto per forti correnti:</p> <ul style="list-style-type: none"> □ ZBE 50●: A300: Ue = 240 V e Ie = 3 A o Ue = 120 V e Ie = 6 A
	Corrente continua: categoria d'impiego DC-13		<p>Elemento standard (singolo o doppio) con collegamento con morsetti a vite-serrafilo o a molla: Q600: Ue = 600 V e Ie = 0,1 A o Ue = 250 V e Ie = 0,27 A o Ue = 125 V e Ie = 0,55 A</p> <p>Manipolatore XD5 PA/ZD5 PA: R300: Ue = 125 V e Ie = 0,22 A o Ue = 250 V e Ie = 0,1 A</p> <p>Elemento con collegamento mediante connettore: R300: Ue = 125 V e Ie = 0,22 A o Ue = 250 V e Ie = 0,1 A</p> <p>Elemento standard con collegamento su circuito stampato: R300: Ue = 125 V e Ie = 0,22 A o Ue = 250 V e Ie = 0,1 A</p> <p>Elementi di contatto specifici:</p> <ul style="list-style-type: none"> □ ZBE 201: Q300: Ue = 125 V e Ie = 0,55 A o Ue = 250 V e Ie = 0,27 A □ ZBE 202: Q600: Ue = 600 V e Ie = 0,1 A o Ue = 250 V e Ie = 0,27 A o Ue = 125 V e Ie = 0,55 A <p>Elementi di contatto per forti correnti:</p> <ul style="list-style-type: none"> □ ZBE 50●: P300: Ue = 125 V e Ie = 1,1 A o Ue = 250 V e Ie = 0,55 A
Caratteristiche degli elementi di contatto specifici	Correnti deboli	VA	P max: 12
	Forti correnti secondo EN/IEC 60947-5-1	VA	P max: 240
Durata elettrica Secondo EN/IEC 60947-5-1 allegato C Frequenza 3600 cicli di manovre/ora. Fattore di marcia: 0,5	Corrente alternata per 1 milione di cicli di manovre categoria d'impiego AC-15	V	24
		A	4
	Corrente continua per 1 milione di cicli di manovre categoria d'impiego DC-13	V	120
		A	3
Elemento standard doppio con collegamento con morsetti a vite-serrafilo e con connettore:	V	230	
	A	2	
Elemento standard singolo con collegamento con morsetti a vite-serrafilo o a molla:	V	110	
	A	0,5	
Elemento standard doppio con collegamento con morsetti a vite-serrafilo e con connettore:	V	230	
	A	1	
Elemento standard singolo con collegamento con morsetti a vite-serrafilo o a molla:	V	110	
	A	0,2	
Elemento standard doppio con collegamento con morsetti a vite-serrafilo e con connettore:	V	110	
	A	0,4	
Affidabilità elettrica Percentuale di guasto Secondo EN/IEC 60947-5-4	In ambiente pulito		<p>Elemento standard:</p> <ul style="list-style-type: none"> - a 17 V e 5 mA, $\lambda < 10^{-8}$ - a 5 V e 1 mA, $\lambda < 10^{-6}$ <p>Elemento specifico con contatto dorato per correnti deboli:</p> <ul style="list-style-type: none"> - a 5 V e 1 mA, $\lambda < 10^{-7}$
	In ambiente polveroso		<p>Elemento specifico con contatto dorato e protetto contro le polveri solo per correnti deboli:</p> <ul style="list-style-type: none"> - a 5 V e 1 mA, $\lambda < 10^{-7}$

Unità di comando e di segnalazione Ø 22

Harmony® XB5 in plastica
Pulsanti e lampade spia

1

Caratteristiche delle funzioni luminose (lampade spia)

Caratteristiche meccaniche

Tenuta alle vibrazioni	Secondo IEC 60068-2-6		Frequenza: da 12 a 500 Hz: 5 gn
Tenuta agli urti	Secondo IEC 60068-2-27		Accelerazione semi-sinusoidale 11 ms: 50 gn Accelerazione semi-sinusoidale 18 ms: 30 gn

Caratteristiche elettriche

Capacità di collegamento	Secondo EN/IEC 60947-1	mm ²	Morsetti a vite-serrafilo e a molla Min.: 1 x 0,22 senza terminale (1 x 0,34 per combinazione) Max: 2 x 1,5 con terminale
Tensione nominale d'isolamento	Secondo EN/IEC 60947-1	V	Corpo lampada spia ad alimentazione diretta (lampadina BA 9s): Ui = 250 grado di inquinamento 3 Corpo lampada spia con LED integrato: Ui = 250 grado di inquinamento 3 Corpo lampada spia con trasformatore: Ui = 600 grado di inquinamento 3
Tensione nominale di tenuta agli impulsi	Secondo EN/IEC 60947-1	kV	Corpo lampada spia ad alimentazione diretta (lampadina BA 9s): Uimp = 4 Corpo lampada spia con LED integrato: Uimp = 4 Corpo lampada spia con trasformatore: Uimp = 6

Caratteristiche specifiche delle funzioni luminose con LED integrato

Limiti di tensione	Per tensione nominale	V	12 V: da 10 a 15 ~; da 10,2 a 13,8 ~ 24 V: da 19,2 a 30 ~; da 21,6 a 26,4 ~ da 24 a 120 V: da 19,2 a 132 ~; da 21,6 a 132 ~ da 48 a 120 V: da 40 a 132 ~ 230/240 V: da 195 a 264 ~
Assorbimento	Per tutti i colori	mA	Elemento con alimentazione ~ 12 V: 18 Elemento con alimentazione ~ 24 V: 18 Elemento con alimentazione ~ 120 V: 14 Elemento con alimentazione ~ 240 V: 14
Durata	Alla tensione nominale e a temperatura ambiente di 25 °C	H	100 000
Tenuta alle onde d'urto	Secondo IEC 61000-4-5	kV	1
Tenuta ai transitori rapidi	Secondo IEC 61000-4-4	kV	2
Tenuta ai campi elettromagnetici	Secondo IEC 61000-4-3	V/m	10
Tenuta alle scariche elettrostatiche	Secondo IEC 61000-4-2	kV	8: all'aria, nelle parti isolate 6: a contatto, su parti metalliche
Messa in parallelo diretta su carico induttivo es: contattore o elettrovalvola	Potenza massima del carico	VA	Per forti potenze (≥ 30 VA), è necessario collegare ai morsetti dell'elemento luminoso il limitatore di corrente ZBZ V● (vedere pagina 1/183)
Emissione elettromagnetica	Secondo EN 55011		Classe B

Caratteristiche specifiche

Base di fissaggio

Coppia di serraggio delle teste		N.m	2,2 (± 0,2)
---------------------------------	--	-----	-------------

Contaore e segnalatori acustici

Limiti di tensione	Contaore e segnalatore acustico	V	± 10% della tensione nominale
Assorbimento	Contaore	mA	XB5 DSB: da 7 a 15 XB5 DSG: 8 XB5 DSM: 8
	Segnalatore acustico	mA	5

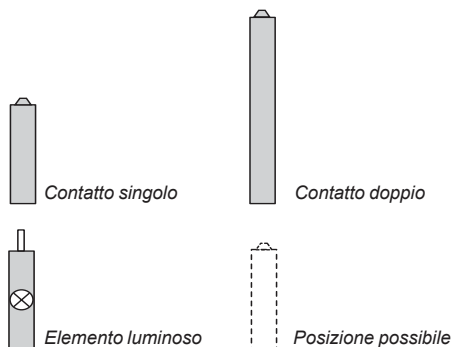
Unità di comando e di segnalazione Ø 22

Harmony® XB5 in plastica

Montaggio dei contatti - Sequenza dei contatti

Configurazioni consigliate che assicurano le caratteristiche riportate a catalogo

Tipo (prodotti completi XB5 B, teste ZB5 B)	Pulsanti ad impulso XB5 AA●, ZB5 AA●, (tranne ZB5 AA●8) XB5 AC●, ZB5 AC●, XB5 AL●, ZB5 AL●, XB5 AP●, ZB5 AP●, ZB5 AR● Pulsanti tripli XB5 AA731327, XB5 AA711137, ZB5 AA7313●, ZB5 AA7111●, ZB5 AA72124, ZB5 AA791	Pulsanti doppi XB5 AL73415, ZB5 AA712●, ZB5 A●734●, ZB5 AA79	Pulsanti luminosi ad impulso XB5 AW●, ZB5 AW●, ZB5 AA●8 Pulsanti luminosi doppi + elemento luminoso XB5 AW73731●5, ZB5 AW7A17●●, ZB5 AW7●374●, ZB5 AW7A9	Pulsanti "a fungo" XB5 AT●, ZB5 AT●, XB5 AS●, ZB5 AS●	
Soluzione per contatti singoli					
Soluzione per contatti singoli e contatti doppi					
Configurazioni massime consigliate	9 3 + 3 -	6 2 + 2 -	6 2 + 2 1	4 2 + 0 -	4 1 + 2 -
	Contatti singoli	Contatti doppi	Elemento luminoso		



Configurazioni possibili per i contatti per forti correnti (1) (2)

Elementi di contatto per forti correnti con collegamento mediante vite-serrafilo:
ZBE 501, ZBE 502, ZBE 503, ZBE 504 e ZBE 505

Elementi di contatto per forti correnti con collegamento Faston:
ZBE 5013, ZBE 5023, ZBE 5033, ZBE 5043 e ZBE 5053

1 "NO"	1 "NC"	1 "NO + NC"
		1 "NO + NO"
		1 "NC + NC"

(1) Le configurazioni non sono evolutive e non possono essere associate con gli altri tipi di contatto e funzioni luminose.

(2) I contatti per forti correnti non sono compatibili con i pulsanti Harmony tripli.

Unità di comando e di segnalazione Ø 22

Harmony® XB5 in plastica

Montaggio dei contatti - Sequenza dei contatti

1

Configurazioni consigliate che assicurano le caratteristiche riportate a catalogo (segue)

Tipo (prodotti completi XB5 B, teste ZB5 B)		Selettori			Selettori luminosi con leva corta		Interruttori a leva	Pulsanti ad aggancio passo-passo	Pulsanti ad aggancio luminosi
		<ul style="list-style-type: none"> A leva corta XB5 AD●, ZB5 AD●, A leva lunga XB5 AJ●, ZB5 AJ●, A rotella ZB5 AD●9, A chiave XB5 AG●, ZB5 AG● 			<ul style="list-style-type: none"> ZB5 AK●, ZB5 AK● Pulsanti a fungo luminosi ZB5 AT8643M, ZB5 AW743 		<ul style="list-style-type: none"> ZB5 AD●8 Pulsanti "girare-premere" a rotella ZB5 AF● o a chiave ZB5 FAD● 	ZB5 AH●	ZB5 AH●3
Soluzione per contatti singoli									
Soluzione per contatti singoli e contatti doppi							-	-	
Configurazioni massime consigliate	Contatti singoli	5	4	6	4	6	3	2	
	Contatti doppi + contatti singoli	2 + 1	1 + 2	2 + 2	2 + 0	3 + 0	-	-	
	Elemento luminoso	-	-	-	1	-	-	1	

Combinazioni di contatti per corpi dei selettori

Tipo			Selettori				
			2 posizioni	3 posizioni			
			315°	45°	315°	0°	45°
Pulsante	Posizione	Su					
		Giù					
	Posizione						
Contatti	Stato		S C D	S C D	S C D	S C D	S C D
	"NO"		0 0 0	1 1 1	1 1 0	0 0 0	0 1 1
	"NC"		□ □ □	■ ■ ■	■ ■ □	□ □ □	□ ■ ■
			□ □ □	□ □ □	□ □ ■	■ ■ ■	■ □ □

S sinistra, C centro, D destra
□ aperto, ■ chiuso

Unità di comando e di segnalazione Ø 22

Harmony® XB5 in plastica

Elementi di contatto - Collegamento a vite-serrafilo

1



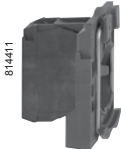
ZB5 AZ009



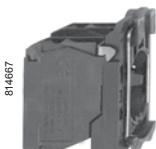
ZBE 101



ZBE 203



ZBE 201



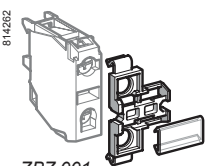
ZB5 AZ106



ZB5 AZ107



ZBE 505



ZBZ 001

Base di fissaggio

Impiego con	Vendita per quantità indivisibile	Riferimento unitario	Peso kg
Elemento elettrico (contatto o luminoso)	10	ZB5 AZ009	0,038

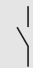
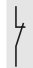



Elementi di contatto (1)

Collegamento a vite serrafilo (sistema brevettato Schneider Electric)

Elementi di contatto standard

Descrizione	Tipo di contatti			Vendita per Q.tà indiv.	Riferimento unitario	Peso kg
Elementi di contatto	Singoli	1	–	5	ZBE 101	0,011
		–	1	5	ZBE 102	0,011
	Doppi	2	–	5	ZBE 203	0,020
		–	2	5	ZBE 204	0,020
		1	1	5	ZBE 205	0,020
		–	1	1	ZB5 AZ101	0,021
	Singoli con base di fissaggio	–	1	1	ZB5 AZ102	0,021
		2	–	1	ZB5 AZ103	0,030
		–	2	1	ZB5 AZ104	0,030
		1	1	1	ZB5 AZ105	0,030
		1	2	1	ZB5 AZ141	0,040

Elementi di contatto specifici

Applicazione	Tipo di contatti	Descrizione			Vendita per Q.tà indiv.	Riferimento unitario	Peso kg
Correnti deboli con contatto dorato	Singoli	Standard	1	–	5	ZBE 1016	0,012
			–	1	5	ZBE 1026	0,012
		Protetti contro la polvere (2) (IP5X, polvere 50 µm)	1	–	5	ZBE 1016P	0,012
			–	1	5	ZBE 1026P	0,012
Contatti scalati	Singoli	Chiusura anticipata "NO" 	1	–	5	ZBE 201	0,011
		Apertura ritardata "NC" 	–	1	5	ZBE 202	0,011
		Singoli con base di fissaggio	1	1	5	ZB5 AZ106	0,030
		Scalati "NO"+"NO" 	2	–	5	ZB5 AZ107	0,030
Forti correnti	Singoli	Standard (3)	1	–	1	ZBE 501	0,020
			–	1	1	ZBE 502	0,020
			2	–	1	ZBE 503	0,032
			–	2	1	ZBE 504	0,032
			1	1	1	ZBE 505	0,032
Contatti aggiuntivi per versione forti correnti	Singolo	Standard (4)	1	–	1	ZB2 BE101	0,020
			–	1	1	ZB2 BE102	0,020

Portaetichette, etichette, software di creazione etichette

Descrizione	Vendita per quantità indivisibile	Riferimento unitario	Peso kg
Portaetichette agganciabili su elementi elettrici con collegamento a vite-serrafilo per marcatura di un pulsante o lampada spia XB5 A (5)	10	ZBZ 001	0,001
Confezione da 50 etichette da incidere per portaetichette ZBZ 001	10	ZBY 001	0,023
Software di creazione etichette «SIS Label» per etichette ZBY 001 (creazione etichette in francese, inglese, tedesco, spagnolo, italiano)	1	XBZ 2U	0,100

(1) Gli elementi di contatto permettono di comporre dei corpi a contatti. Numero massimo di livelli possibili: 3. Ovvero 3 x 3 contatti singoli o 3 contatti doppi + 3 contatti singoli (i contatti doppi occupano i primi 2 livelli).

Il numero massimo di contatti è indicato a pagina 1/153.

(2) Non è possibile fissare un elemento di contatto supplementare sul retro degli elementi di contatto.

(3) Non è possibile fissare o associare un elemento di contatto supplementare a funzioni luminose.

(4) Da montare sulla parte posteriore dei contatti ZBE50●

(5) Portaetichette non compatibile con elementi di contatto per forti correnti.

Unità di comando e di segnalazione Ø 22

Harmony® XB5 in plastica

Elementi luminosi - Elementi per funzione "test"

Elementi limitatori di corrente

Elementi luminosi con collegamento a vite serrafilo (sistema brevettato Schneider Electric)

Descrizione	Tensione d'alimentazione (V)	Colore della sorgente luminosa	Vendita per quantità indivisibile	Riferimento unitario	Peso kg
LED integrato (da associare alle teste per LED integrato)	~ 12 (50/60 Hz)	Bianco	5	ZBV J1	0,017
		Verde	5	ZBV J3	0,017
		Rosso	5	ZBV J4	0,017
		Arancione	5	ZBV J5	0,017
		Blu	5	ZBV J6	0,017
		~ 24 (50/60 Hz)	Bianco	5	ZBV B1
	Verde		5	ZBV B3	0,017
	Rosso		5	ZBV B4	0,017
	Arancione		5	ZBV B5	0,017
	Blu		5	ZBV B6	0,017
	~ 24...120 (50/60 Hz)		Bianco	5	ZBV BG1
		Verde	5	ZBV BG3	0,017
		Rosso	5	ZBV BG4	0,017
		Arancione	5	ZBV BG5	0,017
		Blu	5	ZBV BG6	0,017
		~ 110...120 (50/60 Hz)	Bianco	5	ZBV G1
	Verde		5	ZBV G3	0,017
	Rosso		5	ZBV G4	0,017
Arancione	5		ZBV G5	0,017	
Blu	5		ZBV G6	0,017	
~ 230...240 (50/60 Hz)	Bianco		5	ZBV M1	0,017
	Verde	5	ZBV M3	0,017	
	Rosso	5	ZBV M4	0,017	
	Arancione	5	ZBV M5	0,017	
	Blu	5	ZBV M6	0,017	

Protected LED

ALTA LUMINOSITÀ



ZBV B●



ZBV 5B



ZBZ G156



ZBZ M156



ZBZ V●

Elementi luminosi lampeggianti con collegamento a vite serrafilo (sistema brevettato Schneider Electric)

LED integrato lampeggiante (da associare alle teste per LED integrato)	Tensione (V)	Colore	Vendita per quantità indivisibile	Riferimento	Peso kg
~ 24 (50/60 Hz)	~ 24 (50/60 Hz)	Bianco	5	ZBV 18B1	0,017
		Verde	5	ZBV 18B3	0,017
		Rosso	5	ZBV 18B4	0,017
		Arancione	5	ZBV 18B5	0,017
		Blu	5	ZBV 18B6	0,017
		~ 110...120 (50/60 Hz)	~ 110...120 (50/60 Hz)	Bianco	5
Verde	5			ZBV 18G3	0,017
Rosso	5			ZBV 18G4	0,017
Arancione	5			ZBV 18G5	0,017
Blu	5			ZBV 18G6	0,017
~ 230...240 (50/60 Hz)	~ 230...240 (50/60 Hz)			Bianco	5
		Verde	5	ZBV 18M3	0,017
		Rosso	5	ZBV 18M4	0,017
		Arancione	5	ZBV 18M5	0,017
		Blu	5	ZBV 18M6	0,017

Protected LED

ALTA LUMINOSITÀ

Trasformatori per elementi luminosi 24 V (1)

Impiego con	Tensione d'alimentazione (V)	Descrizione	Riferimento	Peso kg
Elementi luminosi per LED integrato	~ 400 V - 50 Hz	Trasformatore 400 V - 24 V ~	ZBV 5B (2)	0,090

Elementi per funzione "test"

Elementi luminosi	~ 12 e 24 ~ 24...120	Modulo singolo, 1 cavo di collegamento	ZBZ G156 (3)	0,010
Elementi luminosi per LED integrato	~ 48...230	Modulo doppio, con cavi di collegamento	ZBZ M156 (4)	0,010

Elementi limitatori di corrente

Impiego con	Tensione d'alimentazione (V)	Livello di protezione	Riferimento	Peso kg
Elementi luminosi per LED integrato con collegamento a vite-serrafilo	~ 120	25...120 VA	ZBZ VG	0,010
	~ 230	30...230 VA	ZBZ VM	0,010

(1) Per il montaggio prevedere anche 2 elementi di contatto fittizi **ZBE 000**.

(2) Per una tensione ~ 440...460 V - 60 Hz, sostituire il numero «5» con un «8»: **ZBV 5B** diventa **ZBV 8B**.

Per una tensione ~ 550...600 V - 60 Hz, sostituire il numero «5» con un «9»: **ZBV 5B** diventa **ZBV 9B**.

(3) Da utilizzare con elementi luminosi con ~ LED **ZBV J●**, **ZBV B●**, **ZBV BG●** o con elemento luminoso ad alimentazione diretta per lampadina BA 9s, **ZBV 6**.

(4) Da utilizzare con elementi luminosi con ~ LED **ZBV G●**, **ZBV M●**, vedere collegamenti pagina 1/216.

Unità di comando e di segnalazione Ø 22

Harmony® XB5 in plastica

Elementi elettrici

Collegamento mediante morsetti a molla

Da associare alle teste, vedere pagine da 1/155 a 1/180

1



ZB5 AZ009

Base di fissaggio			
Impiego con	Vendita per quantità indivisibile	Riferimento unitario	Peso kg
Elemento elettrico (contatto o luminoso)	10	ZB5 AZ009	0,038



ZBE 1015

Elementi di contatto						
Collegamento mediante morsetti a molla (1)						
Elementi di contatto standard						
Descrizione	Tipo di contatti			Vendita per quantità indivisibile	Riferimento unitario	Peso kg
		"NO"	"NC"			
Elementi di contatto	Singoli	1	–	4	ZBE 1015	0,011
		–	1	4	ZBE 1025	0,011
	Singoli con base di fissaggio	1	–	1	ZB5 AZ1015	0,021
		–	1	1	ZB5 AZ1025	0,021
		2	–	1	ZB5 AZ1035	0,030
		–	2	1	ZB5 AZ1045	0,030
		1	1	1	ZB5 AZ1055	0,030

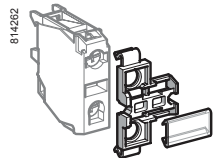


ZB5 AZ1015

Elementi luminosi					
Collegamento mediante morsetti a molla (1)					
Descrizione	Tensione d'alimentazione V	Colore della sorgente luminosa	Vendita per quantità indivisibile	Riferimento unitario	Peso kg
LED integrato (da associare alle teste per LED integrato)	~ 12 (50/60 Hz)	Bianco	4	ZBV J15	0,016
		Verde	4	ZBV J35	0,016
		Rosso	4	ZBV J45	0,016
		Arancione	4	ZBV J55	0,016
		Blu	4	ZBV J65	0,016
 	~ 24 (50/60 Hz)	Bianco	4	ZBV B15	0,016
		Verde	4	ZBV B35	0,016
		Rosso	4	ZBV B45	0,016
		Arancione	4	ZBV B55	0,016
		Blu	4	ZBV B65	0,016
	~ 110...120 (50/60 Hz)	Bianco	4	ZBV G15	0,016
		Verde	4	ZBV G35	0,016
		Rosso	4	ZBV G45	0,016
		Arancione	4	ZBV G55	0,016
		Blu	4	ZBV G65	0,016
	~ 230...240 (50/60 Hz)	Bianco	4	ZBV M15	0,016
		Verde	4	ZBV M35	0,016
		Rosso	4	ZBV M45	0,016
		Arancione	4	ZBV M55	0,016
		Blu	4	ZBV M65	0,016

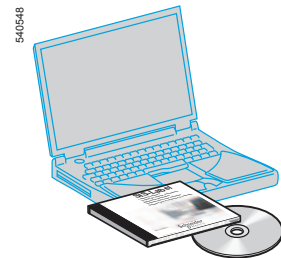


ZBV B35



ZBZ 001

Confezione da 50 etichette da marcare			
Descrizione	Vendita per quantità ind.	Riferimento unitario	Peso kg
Marcatura di un pulsante o lampada spia XB5 A	10	ZBZ 001	0,001



XBY 2U

Software di creazione etichette "SIS Label" (per etichette ZBY 001)			
Per creazione etichette			
in francese, inglese, tedesco, spagnolo, italiano	1	XBY 2U	0,100

(1) Non è possibile fissare un elemento di contatto supplementare sul retro degli elementi di contatto o luminosi.

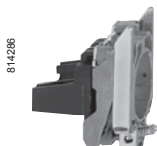
Unità di comando e di segnalazione Ø 22

Harmony® XB5 in plastica
Elementi elettrici per circuito stampato



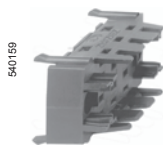
814698

ZB5 AZ009



814286

ZB5 AZ079 + ZB5 AZ009



560169

ZBZ 01●



814287

ZBE 701



814288

ZBE 702



814289

ZBV B●7

Base di fissaggio e accessori specifici per circuito stampato ⁽¹⁾

Accessori richiesti in caso di impiego di un adattatore (zoccolo) ZBZ 010

Descrizione	Impiego con	Vendita per Q.tà indivisibile	Riferimento unitario	Peso kg
Base di fissaggio	Elemento elettrico (contatto o luminoso)	10	ZB5 AZ009	0,006
Distanziale	Supporto circuito stampato (viti di fissaggio ZBZ 006 da ordinare a parte)	10	ZB5 AZ079	0,003
Viti di fissaggio del circuito stampato	Distanziale ZB5 AZ079	10	ZBZ 006	0,011

Adattatore (zoccolo) ⁽¹⁾

Impiego con	Spessore del circuito stampato (mm)	Vendita per Q.tà indivisibile	Riferimento unitario	Peso kg
Elemento elettrico (contatto o luminoso)	1,6 ± 0,2	10	ZBZ 010	0,008
	2,2 ± 0,2	10	ZBZ 011	0,008
	3,2 ± 0,2	10	ZBZ 012	0,008

Elementi di contatto ⁽¹⁾

Elementi di contatto standard

Descrizione	Tipo di contatti	Simboli		Vendita per quantità indivisibile	Riferimento unitario	Peso kg
		"NO"	"NC"			
Elementi di contatto	Singoli	1	–	5	ZBE 701	0,011
		–	1	5	ZBE 702	0,011

Elementi di contatto specifici

Applicazione	Tipo di contatti	Simboli		Vendita per quantità indivisibile	Riferimento unitario	Peso kg
		"NO"	"NC"			
Correnti deboli	Singoli dorati	1	–	5	ZBE 7016	0,012
		–	1	5	ZBE 7026	0,012

Elementi luminosi ⁽¹⁾

Descrizione	Tensione d'alimentazione V	Colore del LED	Vendita per quantità indivisibile	Riferimento unitario	Peso kg
LED integrato (da associare alle teste per LED integrato)	≈ 24 (50/60 Hz)	Bianco	5	ZBV B17	0,004
		Verde	5	ZBV B37	0,004
		Rosso	5	ZBV B47	0,004
		Arancione	5	ZBV B57	0,004
		Blu	5	ZBV B67	0,004

⁽¹⁾ Per dettagli sulla foratura del supporto o del circuito stampato: vedere pagina 1/219.