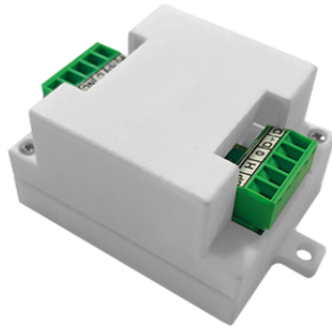




SKREL

SCHEDA RELE ESTERNA PER SKB



Relè esterno per chiavi elettroniche SKB/SKR con collegamento su seriale RS485.



SKREL

SCHEMA RELE ESTERNA PER SKB

CARATTERISTICHE PRINCIPALI

| | |
|---------------------------------------|---------------------|
| Tensione di alimentazione | 12÷33VDC / 12÷24VAC |
| Umidità di funzionamento (RH max) (%) | 25 ÷ 95 |

DATI GENERALI

| | |
|--------------------------------|----------|
| Tipo materiali di rivestimento | Plastica |
| Colore del prodotto | Bianco |

COMPATIBILITÀ

| | |
|---------------------------|----|
| Sistema controllo accessi | Sì |
|---------------------------|----|

MONTAGGIO/INSTALLAZIONE

| | |
|-------------------------|----|
| Montaggio in superficie | Sì |
|-------------------------|----|