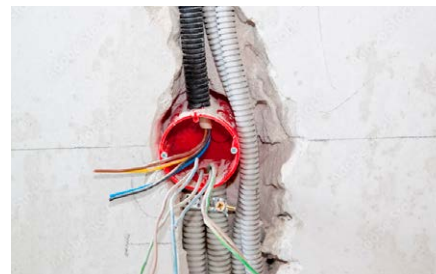


Schiuma ELETTRICA PRESA RAPIDA

Adesivo poliuretano a bassa espansione testato al Filo Incandescente secondo i requisiti richiesti CEI 64-8. Presa iniziale già da 60 secondi.



Pre-fissaggio di scatole elettriche.



Posizionamento corrugati.

Applicazioni

- Incollaggi rapidi di scatole elettriche e tubi corrugati. La schiuma ELETTRICA PRESA RAPIDA sviluppa la presa iniziale già dopo 60 secondi. Il tempo di presa varia in funzione del peso dell'elemento da fissare e delle condizioni ambientali. Elementi pesanti richiedono circa 2 minuti.
- Incollaggio veloce con schiuma B2 di piccoli pannelli, fregi decorativi e controtelai.

Vantaggi

- La schiuma ELETTRICA PRESA RAPIDA ha superato la prova al filo incandescente (GLOW WIRE TEST) e soddisfa i requisiti della norma CEI 64-8.
- Schiuma ad alta adesione a espansione controllata.
- La schiuma ELETTRICA PRESA RAPIDA velocizza la posa di scatole elettriche e corrugati.
- Agevola la posa anche in situazioni di tracce troppo grandi perchè permette di sostenere con la mano per 1-2 minuti l'oggetto da fissare senza dover

- creare supporti con altri materiali.
- Leggera da trasportare, rispetto alle malte tradizionali permette di fare un lavoro preciso e pulito.
- Alta resa, densità elevata e struttura compatta.
- Resistente a muffe e funghi.
- La schiuma indurita può essere lavorata (segata, tagliata, limata) poi verniciata e/o intonacata.
- Proteggere dall'esposizione ai raggi UV.
- La schiuma indurita non nuoce alla salute.

Certificazioni



**GLOW WIRE
TEST**

Materiali

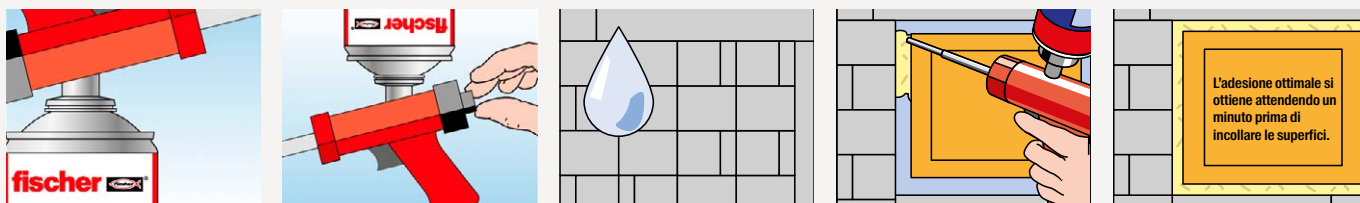
Aderisce su tutti i materiali standard da costruzione come:

- Calcestruzzo.
- Elementi anodizzati.
- Muratura.
- Metalli.
- Legno.
- Lastre in cartongesso.
- Plastiche (non su PE, PP, Teflon, silicone).
- Pietra.
- Polistirolo.

Funzionamento

- Pulire le superfici.
- Agitare la bombola per almeno 20 sec. e avvitare la pistola fischer PUP sulla valvola.
- Se la superficie da incollare presenta uno strato o un rivestimento idrorepellente, irruvidire la superficie con carta abrasiva.
- Inumidire le superfici con un nebulizzatore d'acqua prima dell'applicazione.
- Attendere 1 minuto dopo l'applicazione e poi unire gli elementi. Tenere premuto finchè si ottiene la presa.
- Agitare regolarmente la bombola durante l'applicazione. Applicare mantenendo la bombola capovolta. Essendo la schiuma estremamente rapida, se si interrompe l'applicazione per più di 4-5 minuti, è necessario pulire l'ugello erogatore con il pulitore fischer PUR 500.
- La bombola di schiuma aperta deve essere utilizzata entro pochi giorni. La durata è influenzata dalla qualità e dallo stato di usura della pistola utilizzata. Deve essere mantenuta con la pistola pulita e montata. Si raccomanda l'uso di pistole di qualità come le fischer PUP. Quando si rimuove la bombola, pulire sia la valvola che la pistola con il pulitore fischer PUR 500.
- Prestare attenzione, nel caso d'impiego di più bombole nello stesso luogo, al pericolo di formazione di miscele esplosive aria/gas.

Installazione



Dati tecnici

ELETTRICA PRESA RAPIDA



Schiuma poliuretanică ELETTRICA PRESA RAPIDA

Prodotto	Art.	Colore	Durata	Posizione	Contenuto bombola	Utilizzo	Conf.
			[mesi]		[ml]		[Pz]
ELETTRICA PRESA RAPIDA	572433	Giallo chiaro	15	Verticale	750	Con pistola	12

Caratteristiche tecniche

Caratteristica tecnica	Unità di misura	Normativa di riferimento test	Valore
Classe di reazione al fuoco	[–]	DIN 4102-2	B2
Classe di reazione al fuoco	[–]	EN 13501-1	E
Base	[–]	–	Poliuretanică
Consistenza	[–]	–	Tixotropica
Sistema di polimerizzazione	[–]	–	Monocomponente con umidità
Struttura cellule	[–]	–	Fine - no vuoti
Colore	[–]	–	Giallo chiaro
Densità	[g/L]	FEICA OCF TM 1019	13 - 15
Post-espansione	[%]	FEICA OCF TM 1010	Molto Bassa
Resistenza a compressione	[MPa]	FEICA OCF TM 1011	0,015 - 0,025
Conducibilità termica	[W/mK]	FEICA OCF TM 1020	0,036
Tempo di formazione della pelle	[min]	FEICA OCF TM 1014	1 - 2
Tempo di taglio	[min]	FEICA OCF TM 1005	10 - 15
Range temperatura di applicazione (ambiente)	[°C]	–	5° - +35°
Range di applicazione (bombola)	[°C]	–	+5 - +25
Range temperatura di esercizio	[°C]	–	-40 ÷ +90
Range temperatura di stoccaggio	[°C]	–	+5 ÷ +25
Contenuto Composti Organici Volatili (COV/VOC)	[%] [g/L]	Direttiva IED (2010/75/UE)	17,2 - 179,9
Emissioni	[–]	–	EC1 PLUS

Note aggiuntive

- Per una maggior pulizia coprire i bordi del giunto con nastro adesivo prima dell'applicazione. Ad indurimento avvenuto tagliare la schiuma in eccesso e rimuovere il nastro.

Avvertenze

- Consultare la Scheda di Sicurezza (SDS) prima di utilizzare il prodotto.

Stoccaggio / Smaltimento

- Il prodotto deve essere stoccato, in posizione verticale, in luogo fresco e asciutto in contenitori integri e al riparo da agenti atmosferici. La bombola completamente vuota deve essere smaltita come indicato in etichetta.
- Il prodotto non indurito deve essere smaltito come rifiuto speciale (consultare la Scheda di Sicurezza - SDS).
- Il prodotto indurito deve essere smaltito come rifiuto secco non riciclabile.