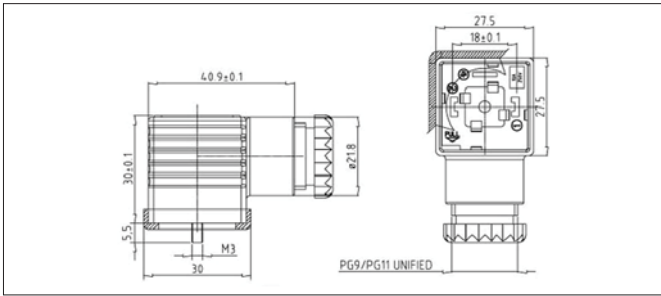


G1 SQUARE CONNECTORS 27,5X27,5

G1 CONNETTORI QUADRATI 27,5X27,5



Housing connector: PA66 + 30% glass fibre	MATERIAL MATERIALE	Corpo connettore: PA66+30% fibra di vetro
250V AC 300V DC	MAX. VOLTAGE TENSIONE NOMINALE MAX.	250V AC 300V DC
16A	MAX. CURRENT PORTATA MASSIMA CONTATTI	16A
10A	OPERATING CURRENT PORTATA NOMINALE CONTATTI	10A

<p>Square connector Din 43650-A / ISO 4400 27,5x27,5 mm, housing black / grey Type of contact: screw with lamellae protection Contact spacing: 18 mm Number of poles: 2poles+earth / 3poles+earth Standard earth position: 12 hours Cable entry: PG9/PG11 (unified) - 1/2 NPTF Maximum conductor size: 1,5 mm² Fixing screw: M3x32,5</p>	PRODUCT DESCRIPTION	<p>Connettore quadrato Din 43650-A / ISO 4400 27,5x27,5 mm, custodia nera / grigia Tipo di contatto: vite con lamella di protezione Distanza tra i contatti: 18 mm Numero di poli: 2poli+terra / 3poli+terra Posizione standard della terra: h 12 Entrata cavo: PG9/PG11 (unificato) - 1/2 NPTF Massima sezione conduttori: 1,5 mm² Vite di fissaggio: M3x32,5</p>
<p>Profile gasket: NBR Protection Class: IP67 assembled</p>	MATERIALS MATERIALI	<p>Guarnizione: NBR Classe di protezione: IP67 assemblato</p>
<p>50 pieces (with fixing screw and profiled gasket)</p>	PACKAGING IMBALLAGGIO	<p>50 pezzi (con vite di fissaggio e guarnizione profilata)</p>

DESCRIPTION DESCRIZIONE	CABLE ENTRY ENTRATA CAVO	POLES POLI	CODE CODICE
G1	PG9/PG11	2p.+earth / 2p.+terra	G1NU2000
G1	1/2 NPTF	2p.+earth / 2p.+terra	G1NF2000
G1	PG9/PG11	3p.+earth / 3p.+terra	G1NU3000
G1	1/2 NPTF	3p.+earth / 3p.+terra	G1NF3000
OPTIONS OPZIONI			CODE CODICE
Flat NBR gasket / Guarnizione piatta in NBR			100 014 00A
Flat silicon gasket / Guarnizione piatta in silicone			100 014 00B
Screw M3x32,5 / Vite M3x32,5			100 015 000